



Impact de l'élevage en groupe sur le démarrage des veaux de boucherie

Didier BASTIEN
Institut de l'Élevage

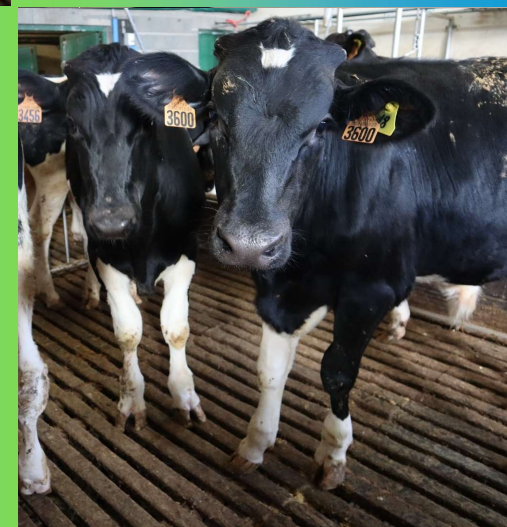
Marie DELANNOY
DENKAVIT

1



**LIT
EXPERT
3ème
édition**

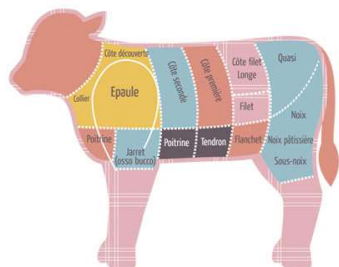
**17 octobre
2023**



La production de veaux de boucherie en France

- Un débouché pour 60% des veaux mâles du cheptel laitier français

France = 2^e pays producteur européen (1,100 M veaux produits en 2022)
= 1^{er} pays consommateur (~ 3,2 kg ec/hab)



- La production de veaux de boucherie

- En bâtiment
- Ventilation dynamique (94%)
- Parcs collectifs de 5 à 10 veaux (83%), avec $> 1,8 \text{ m}^2/\text{veau}$
- Sol : plancher ajouré bois (93%) / paille (7%)
- Alimentation : lait réhydraté + « fibre » (MASH : céréales + protéagineux + paille)
- Distribution : cornadis-seau (33%) / barre au garrot-auge (55%) / DAL (12%)

Directive européenne 97/2 du 20 janvier 1997 sur le bien-être des veaux
+ Directive 2008/119

La phase de démarrage des veaux de boucherie en élevage

- L'utilisation de box individuels : "babybox"

Aujourd'hui :

- l'élevage des veaux en cases individuelles est autorisé par la législation actuelle jusqu'à un maximum de 8 semaines (*Directive européenne 97/2*)
- la majorité des éleveurs utilisent les babybox (4-5 semaines)
- Intérêt : maîtrise sanitaire

Demain ?

- Remise en cause de l'utilisation des logements individuels (EFSA, recommandations du 22/02/23)



Avoid individual housing

Keep animals in small groups of 2-7 animals of similar age for social behaviour.



Quel impact d'un démarrage en groupe sur les veaux de boucherie ?

Un essai mis en place à la station du Rheu (idele - AGESEM)

- Les 4 conduites comparées pour le démarrage des veaux :

80 mâles Holstein
répartis selon leur poids et leur âge à leur arrivée
(parcs avec façades cornadis)



Box individuel
Pendant 28 jours



Box individuel
Pendant 14 jours



Pair Housing
Pendant 28 jours



En groupe de 5 veaux
dès le début

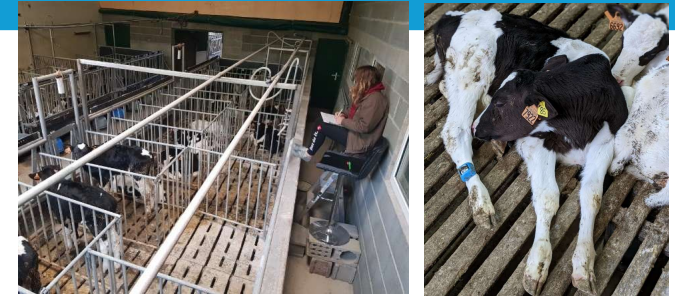
Après cette phase de démarrage :
tous les lots engraisés en parcs de 5 veaux

- ⇒ *Même durée d'engraissement : 24 semaines (168 jours)*
- ⇒ *Même plan d'alimentation*
- ⇒ *Même protocole sanitaire*

L'impact du démarrage en groupe sur le comportement des veaux



Mesures à partir d'observations directes et de podomètres



✓ Des veaux davantage stressés au démarrage :

- Utilisation des cornadis obligatoire sans BB pour gérer les buvées
- + de veaux stressés pour les 2 lots sans BB (35% des veaux à J2 et 21% à J14)



✓ Des temps de couchage inférieurs au démarrage, identique ensuite :

- J27 : (BB14, PH28 et GROUP) : - 10% / BB28
- J112 et J156 : idem



✓ Des déplacements supplémentaires au démarrage, identique ensuite :

- J27 : PH28 (nb de pas x 2), GROUP ou BB14 (nb de pas x 3) / BB28
- J112 et J156 : idem

✓ Moins de succions de matériaux :

- J13 : 1.5% (PH28 et GROUP) / 7.8% (BB28 et BB14)
- J112 et J156 : idem



L'impact du démarrage en groupe sur le comportement des veaux



Mesures à partir d'observations directes



Des succions de prépuce qui se développent

- 65% de cette activité : 1,5 h avant et après la buvée

- **J13 :**

+ fréquentes pour veaux en groupe : **PH28** et **GROUP** (8.2% and 11.1% de leur temps)
peu présentes pour veaux seuls : **BB28** et **BB14** (0.4% de leur temps)

- **J27 :**

encore bien présentes pour

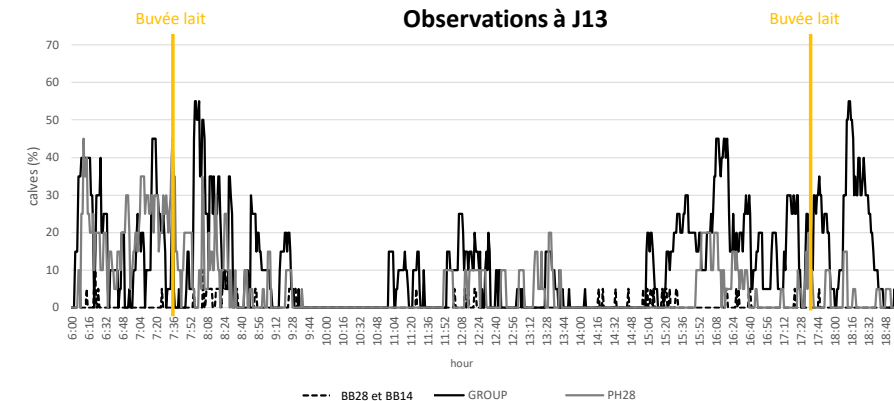
PH28 (3.2% de leur temps et 65% des veaux touchés)

Et **GROUP** (1.6% with 56% des veaux touchés)

absentes pour veaux seuls (0% pour **BB28** et **BB 14**)

- **À J54 et J133:** isolement de 2 veaux du lot **GROUP** qui se sont sevrés et dépérissaient.

✓ Des interactions positives équivalentes



L'impact du démarrage en groupe sur les performances et la santé



Performances : Pesées des veaux tous les 28 jours et contrôles des carcasses à l'abattoir



✓ **Des croissances moins élevées et des carcasses moins finies**

- - 10 kg d'écart sur le PV abattage pour les lots démarrés en groupe / BB28
- Des animaux moins finis pour les lots démarrés en groupe / BB28 (35% de "P" vs 15% de "P")



Santé : Enregistrement de tous les traitements sanitaires



✓ **Pas d'impact sur la santé**

- Nombre de traitements sanitaires identiques entre les lots

L'essai mis en place (idele - AGESEM)

Les conclusions de l'essai sur le démarrage des veaux en groupe :

L'élevage en groupe sur la phase de démarrage :

✓ Effets positifs sur la phase de démarrage

- Permet aux veaux de réaliser plus de déplacements
- Limite le comportement de PICA (succions matériaux)

✓ Effets négatifs sur la phase de démarrage

- Entraîne un stress des veaux bloqués au cornadis pour la buvée
- Entraîne un développement des succions de prépuce
- Limite le temps de couchage

Sur la suite de l'engraissement :

✓ Effets négatifs sur la suite de l'engraissement

- Ancrage du comportement de succion de prépuce chez certains veaux qui provoque leur sevrage et amaigrissement (10% de « pertes »)
- Perte de poids et de conformation sur les carcasses produites



Dans les élevages : des évolutions de conduite récentes

- Il y a 10 ans encore...

- ✓ **Parcs avec façade CORNADIS**

- En plus des raisons sanitaires,
 - L'individualisation était pratiquée pour avoir le temps d'éduquer le veau au passage dans le cornadis
 - On enlevait les babybox quand
 - 1) les pathologies respiratoires terminées
 - 2) les veaux passaient leur tête dans le cornadis sans reticence et y restaient le temps de la buvée de lait

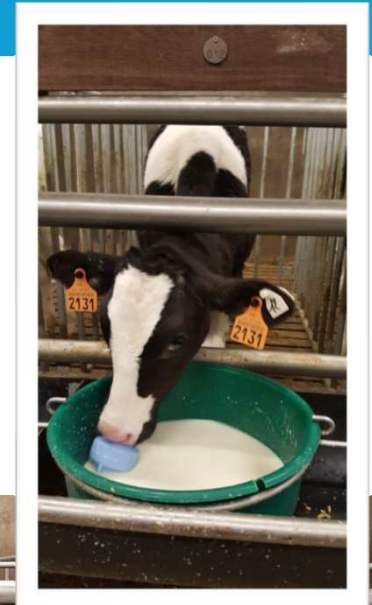
- Depuis 8 ans, modernisation des élevages avec BARRE AU GARROT



Des évolutions de conduite récentes

• Modernisation des élevages avec BARRE AU GARROT

- Bien-être animal
- Impact positif sur la phase de démarrage
 - Possibilité de garder les Veaux en baby-box moins longtemps (2 semaines environ)
 - Jusqu'au moment où les problèmes pathologiques sont en voie de guérison (connexion avec le vétérinaire)
 - Présence des Babybox et d'un seau / veau pour que chaque jeune veau est le temps de boire son litrage
 - Maintien mieux la T° à 42°
 - Garantit le volume par veau
 - Et aussi pour personnaliser les soins apportés au veau
- Adaptation des plans alimentaires
 - Aliment granulé + paille + eau à volonté
 - Qui ont un impact + sur les comportements de succion



Trouver l'équilibre

- Les enjeux principaux en filière veaux

- ✓ Comportement animal / Bien-être animal
- ✓ Demandes sociétales
- ✓ Ecoantibio
- ✓ Pénibilité du travail ; Attractivité du métier

- Avis de la Filière sur le baby box

- ✓ Outil indispensable pour soutenir le veau face à l'exposition aux maladies
- ✓ Sa suppression => impact global négatif sur le veau
- ✓ Continuer la modernisation en barre au garrot & Réduire la pression sanitaire au démarrage

Impact de l'élevage en groupe sur le démarrage des veaux de boucherie

Didier BASTIEN
Institut de l'Élevage - CIRVEAU



Marie DELANNOY
DENKAVIT



Des questions ?