



Transition vers l'alternatif en pondeuse

CADOT Pascal

1

Groupement oeuf Eureden



LIT
EXPERT
3ème
édition

17 octobre
2023

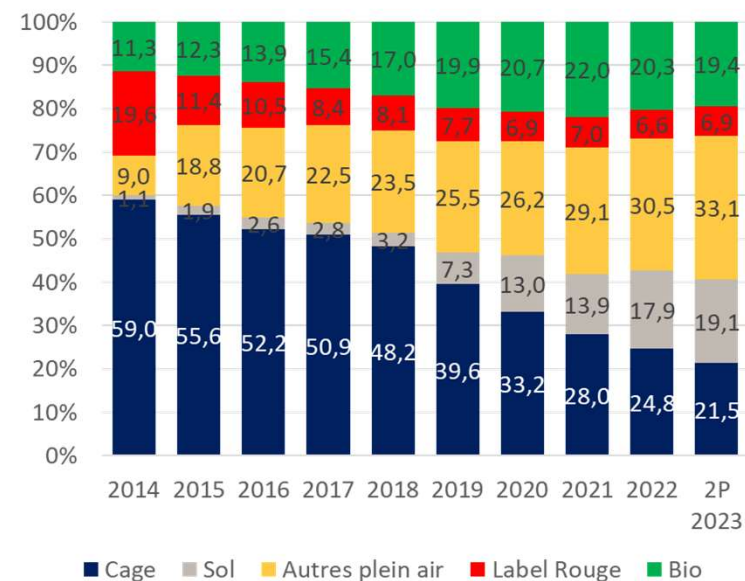
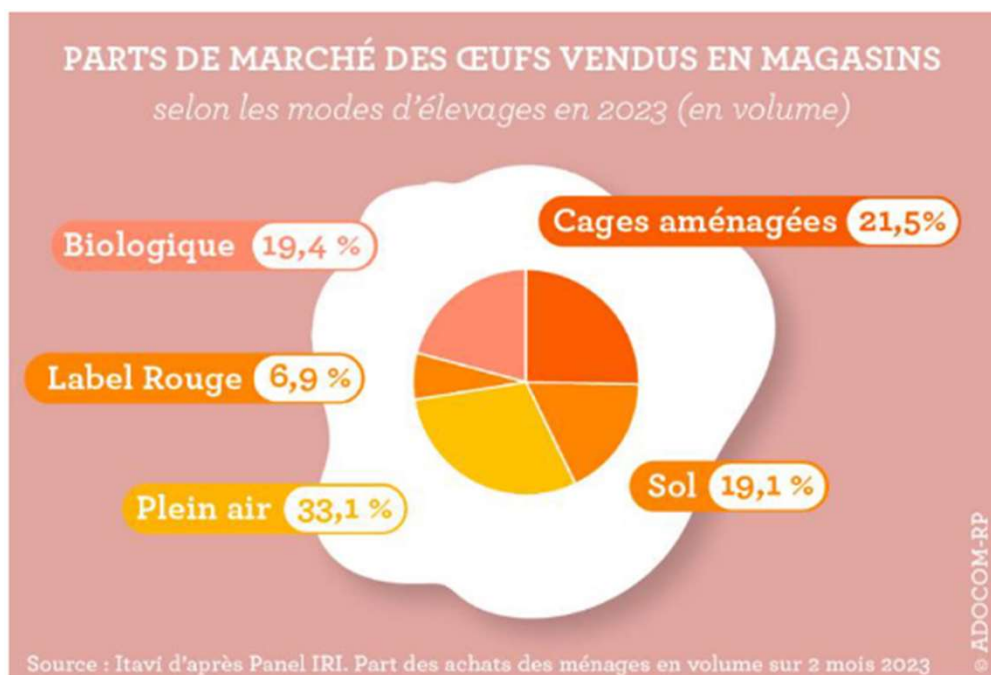


Le contexte

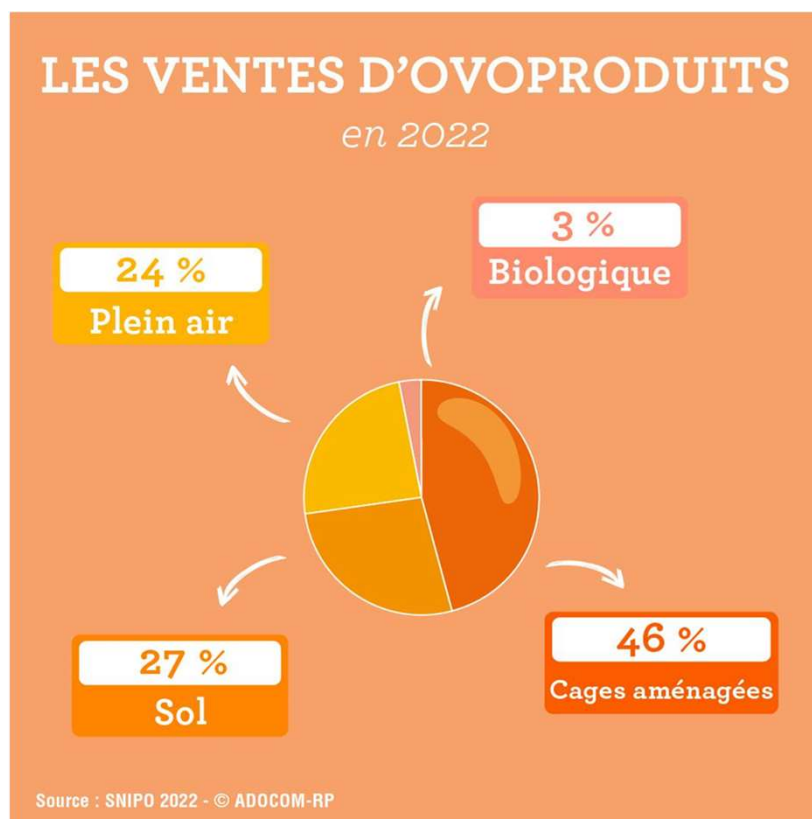
2



Transition rapide pour les oeufs coquille vendus en GMS

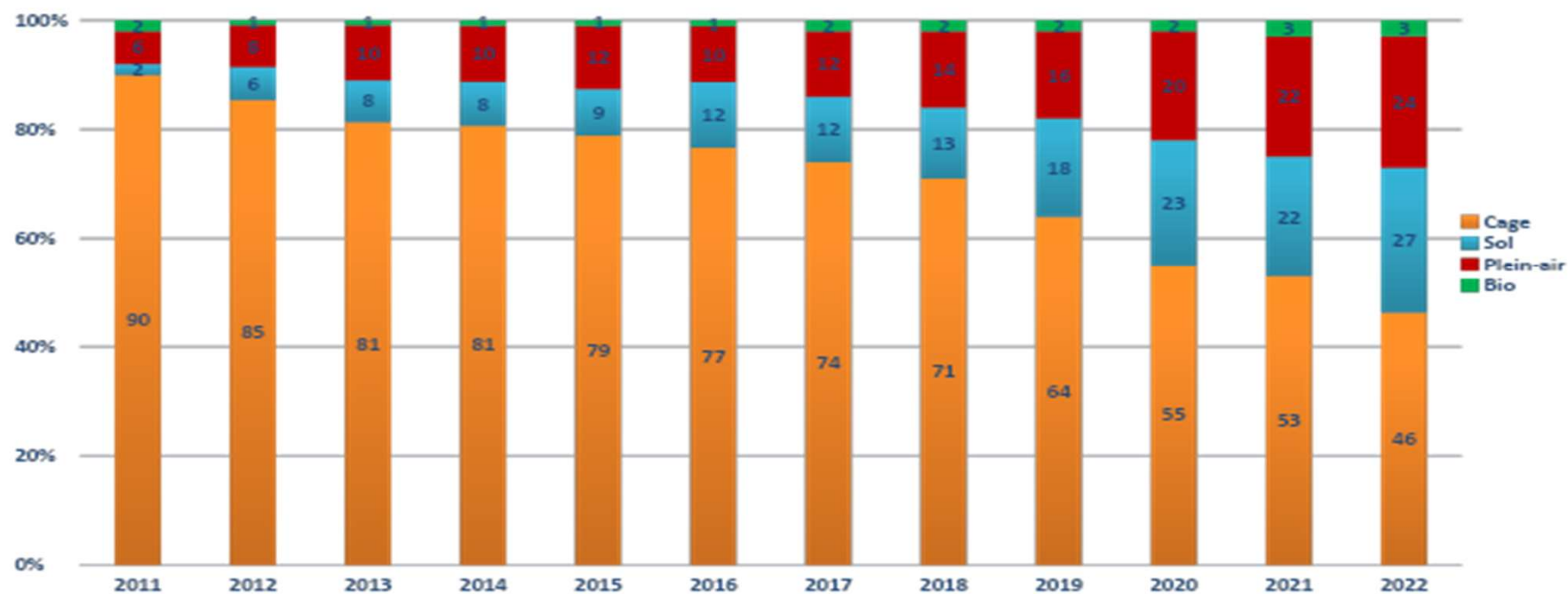


En ovoproduit, la progression est moins rapide mais bien engagée



Evolution rapide du sol en ovoproduit

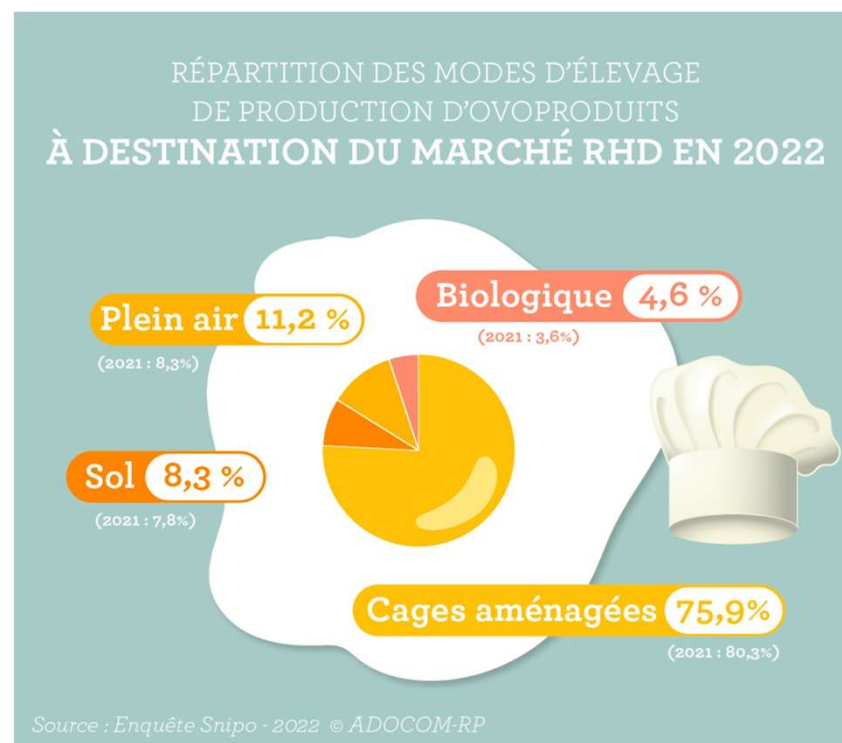
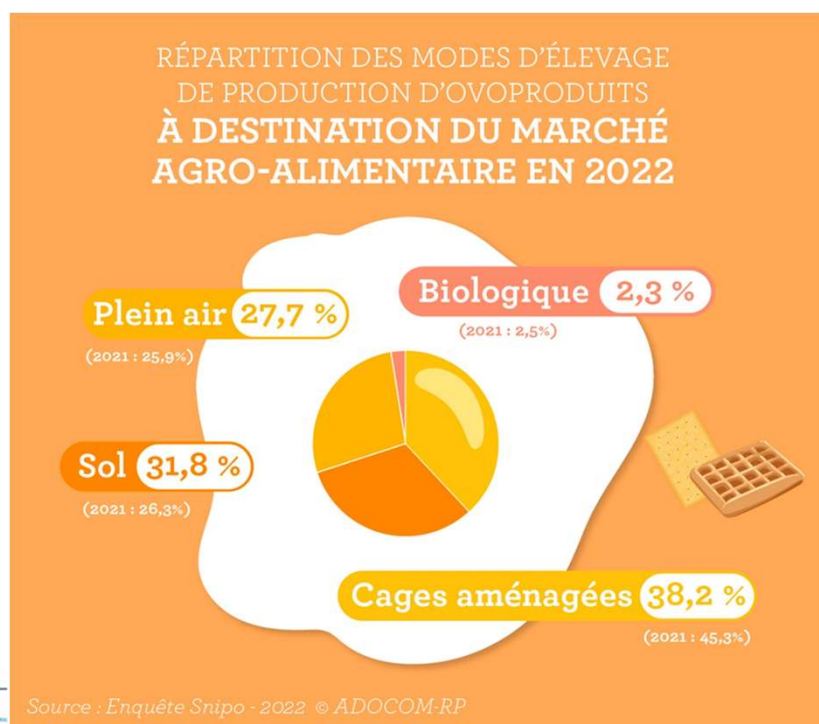
Répartition des modes d'élevages dans la filière ovoproduits
Evolution 2011-2022



Des vitesses de transition différentes selon les secteurs en ovo produits

En 2019, la cage représentait 58% des ventes Agro Alimentaire

Une évolution moins rapide en RHD

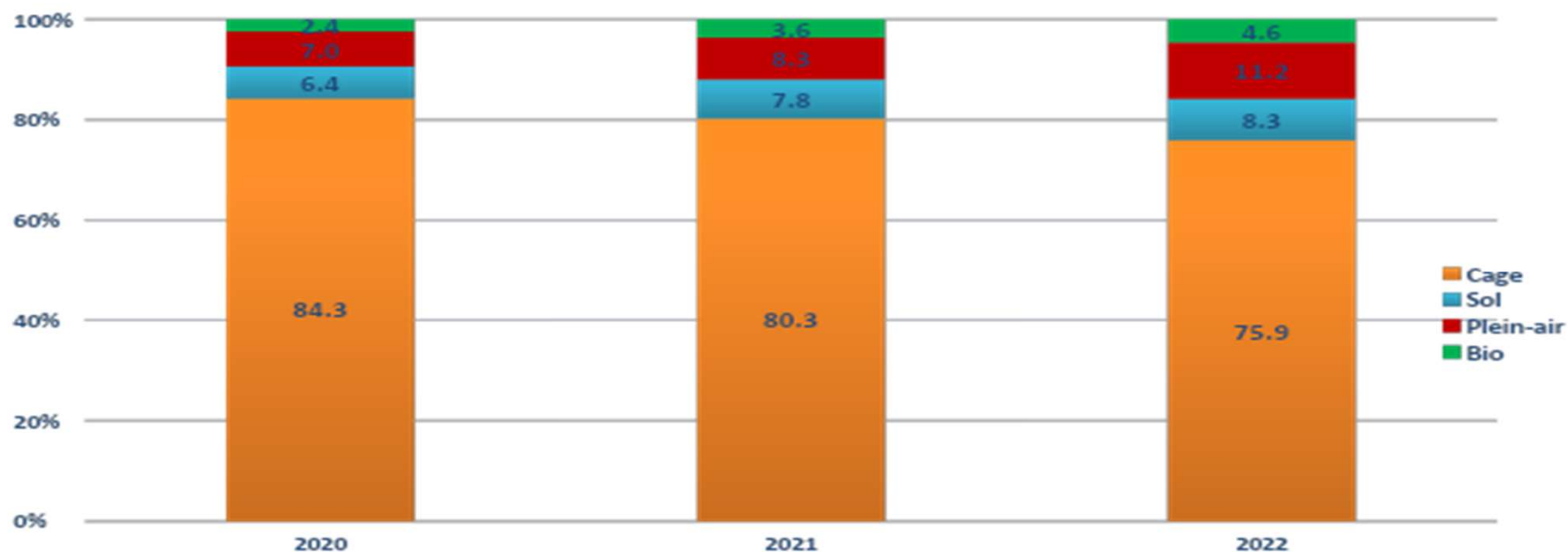


En RHD, des évolutions aussi différentes selon les segments

Depuis 2020 :

- Evolution plus importante pour le Bio et le Plein Air : **+2,2 pts** et **+ 4,2 pts**.
- Evolution du sol : **+1,9 pts**.

Répartition des modes d'élevages dans la filière ovoproduits RHD
Evolution 2020-2022



Freins et leviers

8



Les principaux freins

- Capacité financière insuffisante dans certaines exploitations
- Restant dû encore conséquent
- Frein de certains partenaires financiers
- Pas de terrain agricole à proximité du bâtiment pour du plein air ou du bio
- Réduction conséquente des effectifs
- Forte dynamique conjoncturelle suite à la grippe aviaire du code 3

Les principaux freins

- Augmentation forte du prix des investissements (30%)
- Envolée des intérêts : emprunts et oc
- Pas de prise de décisions claire chez de nombreux clients du mode d'alternatif voulu
- Temporalité très différente entre le marché et le mode de production
- Influenza aviaire
- Les clients ne sont pas prêts à financer la transition

Les principaux leviers

- Les engagements de l'arrêt de la cage chez la majorité des clients sont clairs et communiqués
- La transition est bien enclenchée et ne s'arrêtera pas
- La majorité des consommateurs est prête à payer plus cher les oeufs alternatifs
- La maîtrise technique des productions alternatives progresse
- Le retour d'ancien producteur de code 3 ayant déjà transformé est souvent positif

Conclusion

- Le changement de production est un acte lourd d'engagement financier et dans le temps pour le producteur.
- La poursuite de la transition doit être progressive et anticiper en partenariat avec les clients