



Le bien-être animal un enjeu stratégique pour les éleveurs

MANAC'H Gabriel ¹

Responsable Expertises et Projets



**LIT
EXPERT
3ème
édition**

**18 octobre
2023**



Présentation de la coopérative

2





700
ÉLEVEURS



101
NOUVEAUX
ÉLEVEURS ONT ADHÉRÉ
CES 3 DERNIÈRES ANNÉES



33
INSTALLATIONS
CES 3 DERNIÈRES
ANNÉES

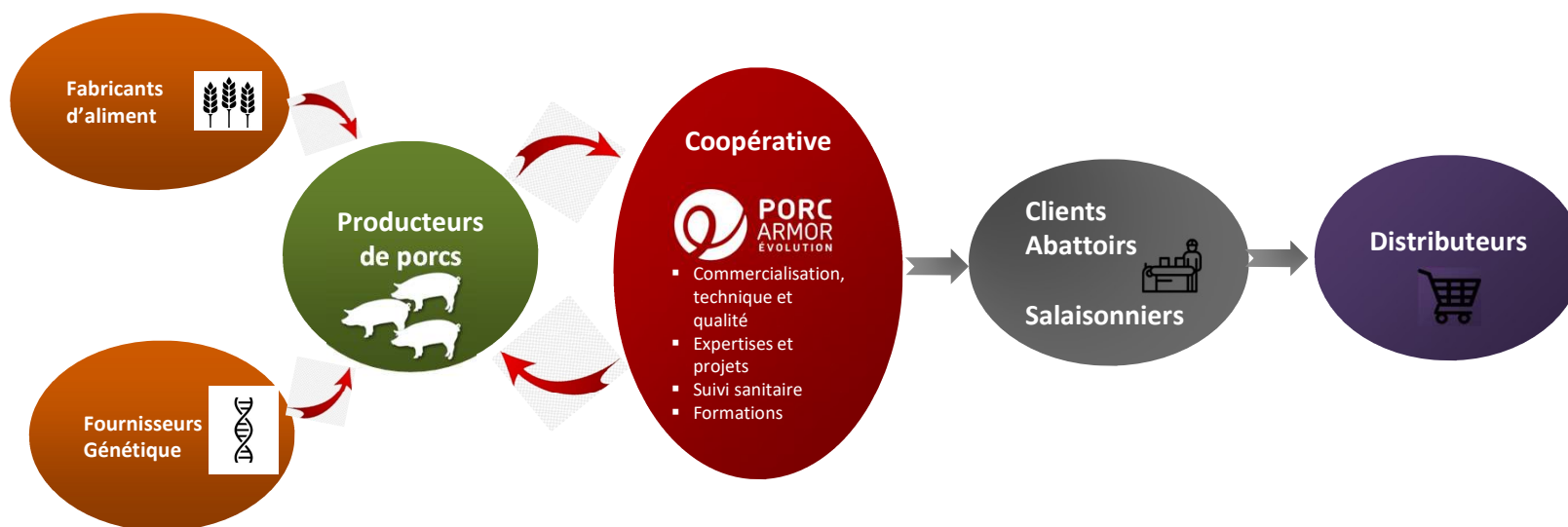


2.1
MILLIONS DE PORCS



23
DÉPARTEMENTS
DANS LE
GRAND OUEST

Schéma organisationnel de la Coopérative

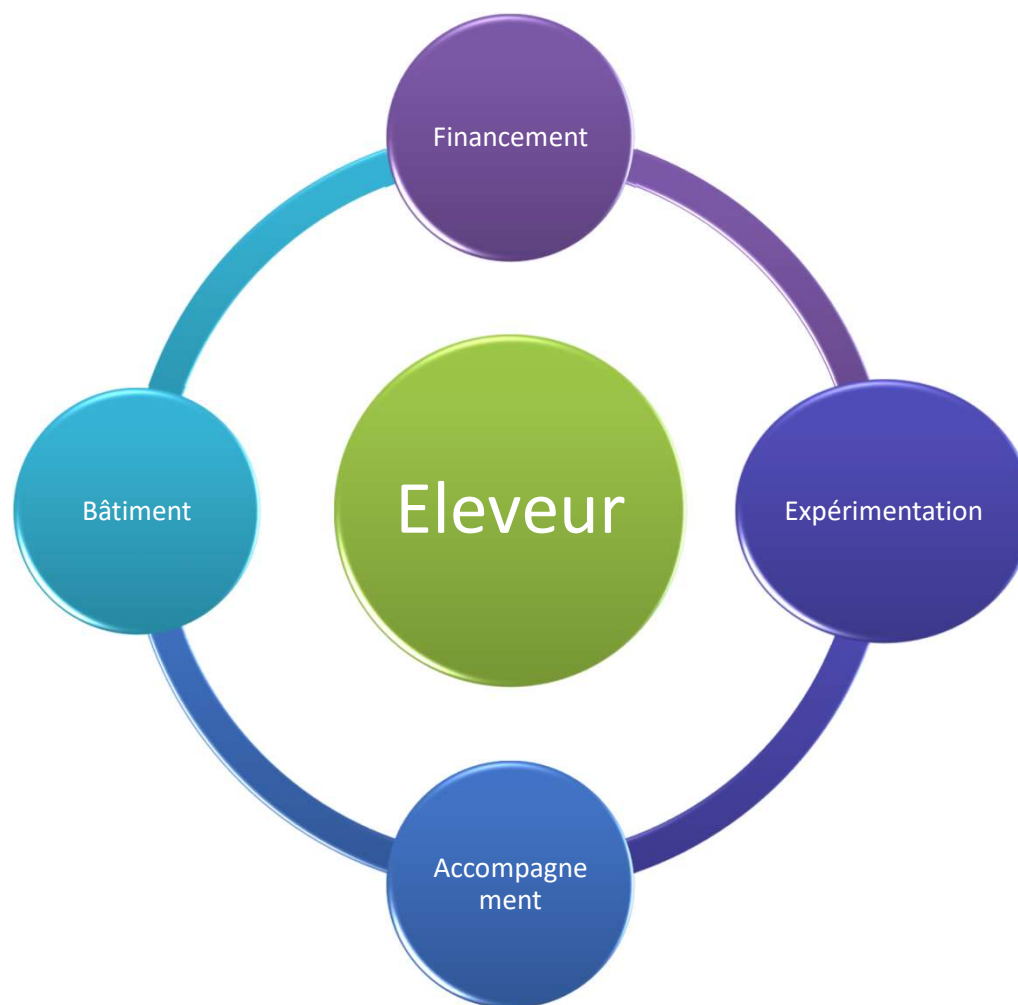


La stratégie de PORC ARMO Evolution sur le BEA

5



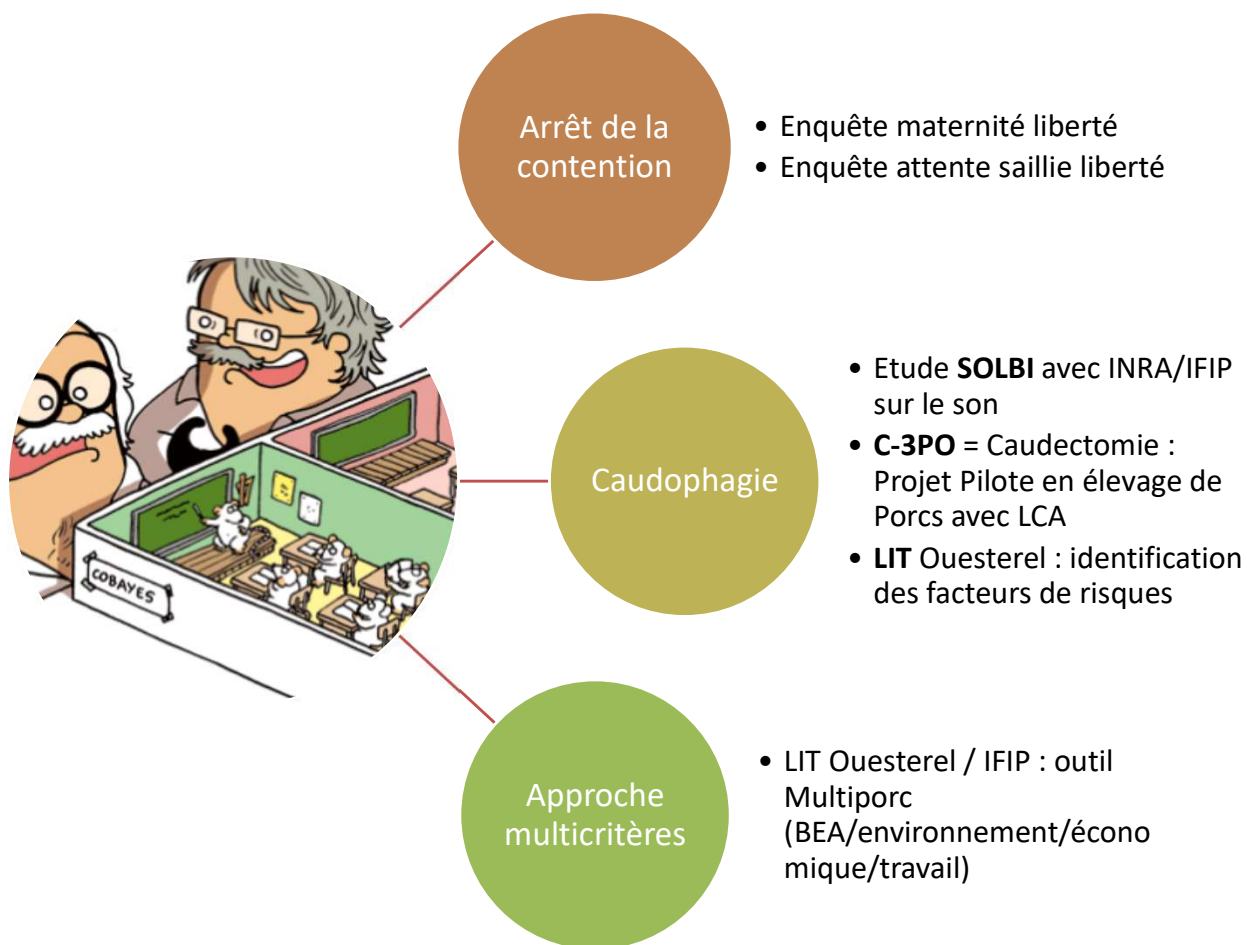
Une stratégie à plusieurs composantes



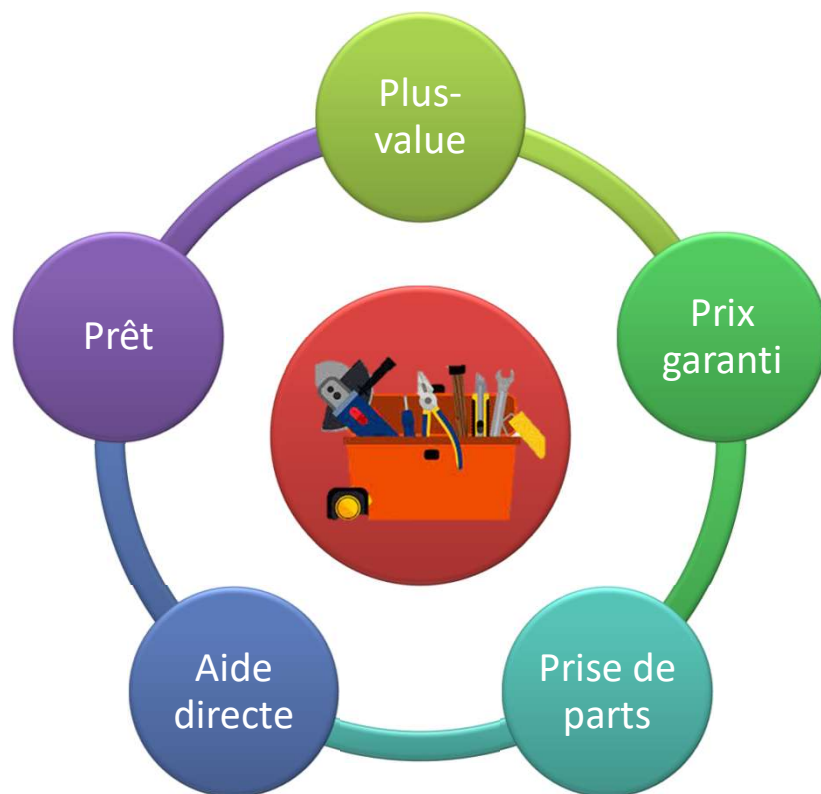
Une stratégie à plusieurs composantes : accompagnement



Une stratégie à plusieurs composantes : l'expérimentation

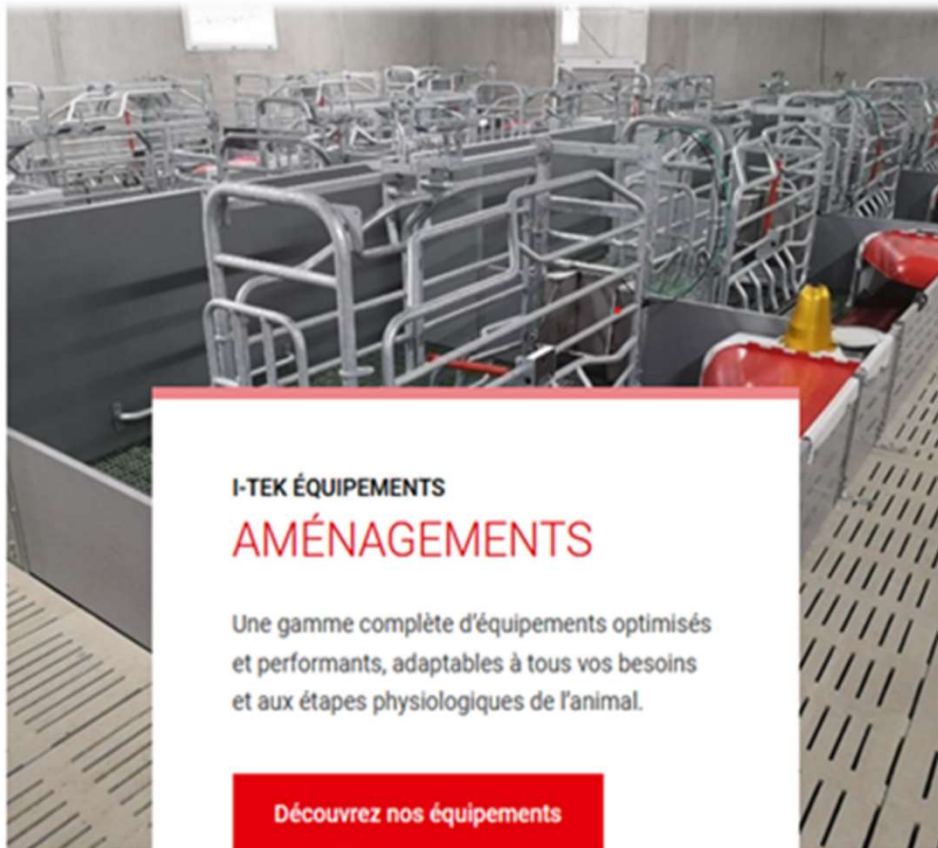


Une stratégie à plusieurs composantes : le financement



1. Banques
2. Pouvoirs publics
3. Abattoirs
4. Kerloann
5. Distributeurs
6. Salaisons

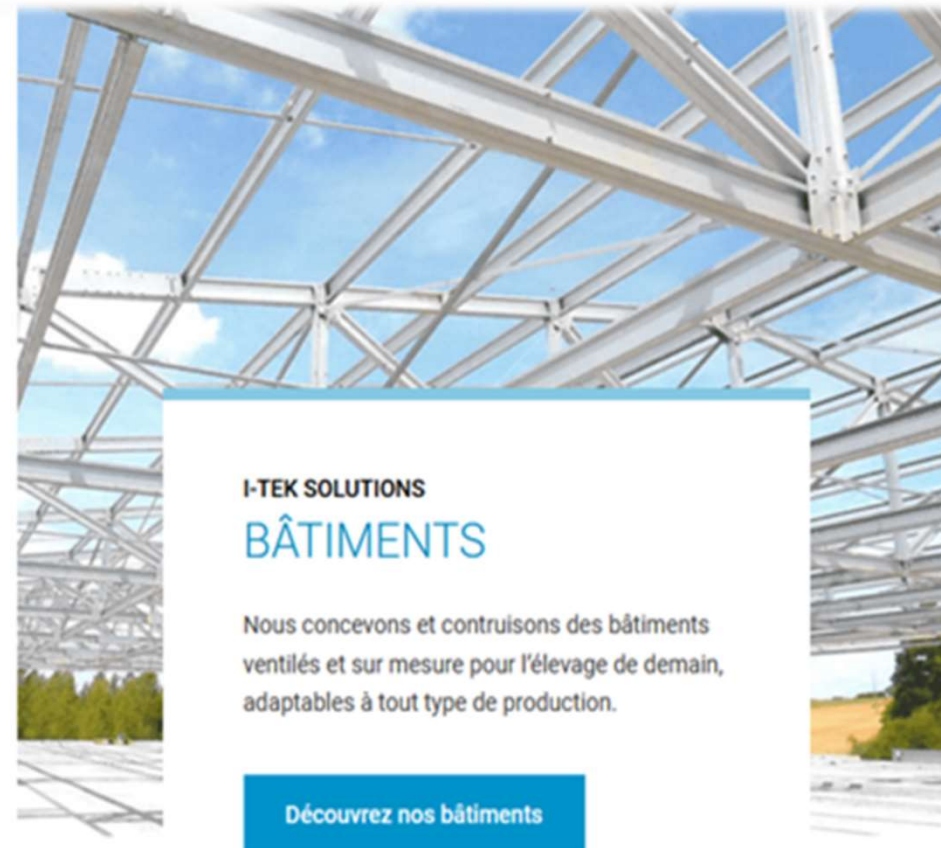
Une stratégie à plusieurs composantes : le bâtiment



I-TEK ÉQUIPEMENTS
AMÉNAGEMENTS

Une gamme complète d'équipements optimisés et performants, adaptables à tous vos besoins et aux étapes physiologiques de l'animal.

[Découvrez nos équipements](#)



I-TEK SOLUTIONS
BÂTIMENTS

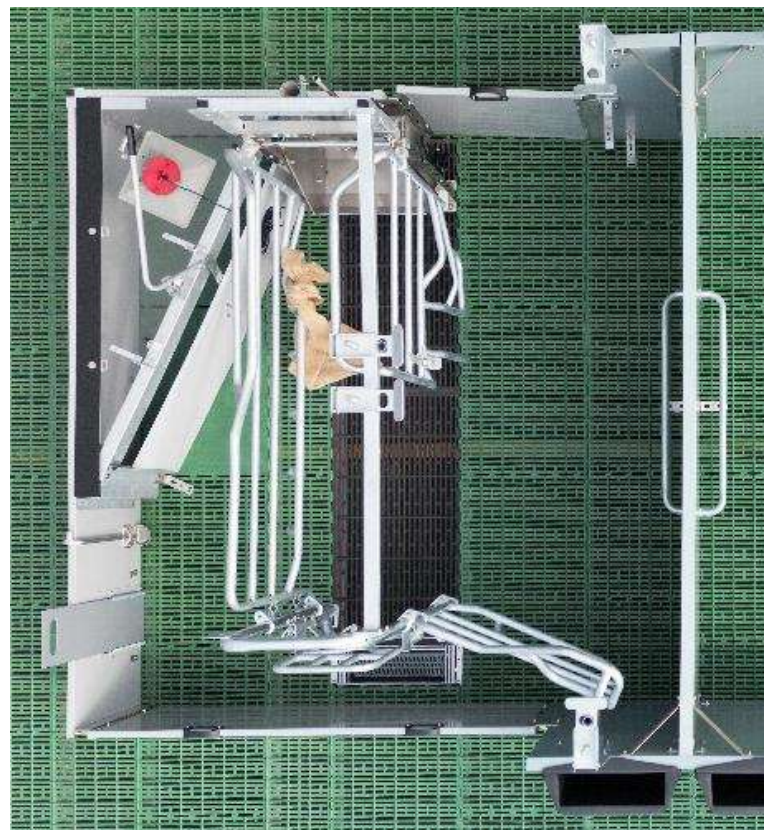
Nous concevons et construisons des bâtiments ventilés et sur mesure pour l'élevage de demain, adaptables à tout type de production.

[Découvrez nos bâtiments](#)

Une stratégie à plusieurs composantes : l'équipement

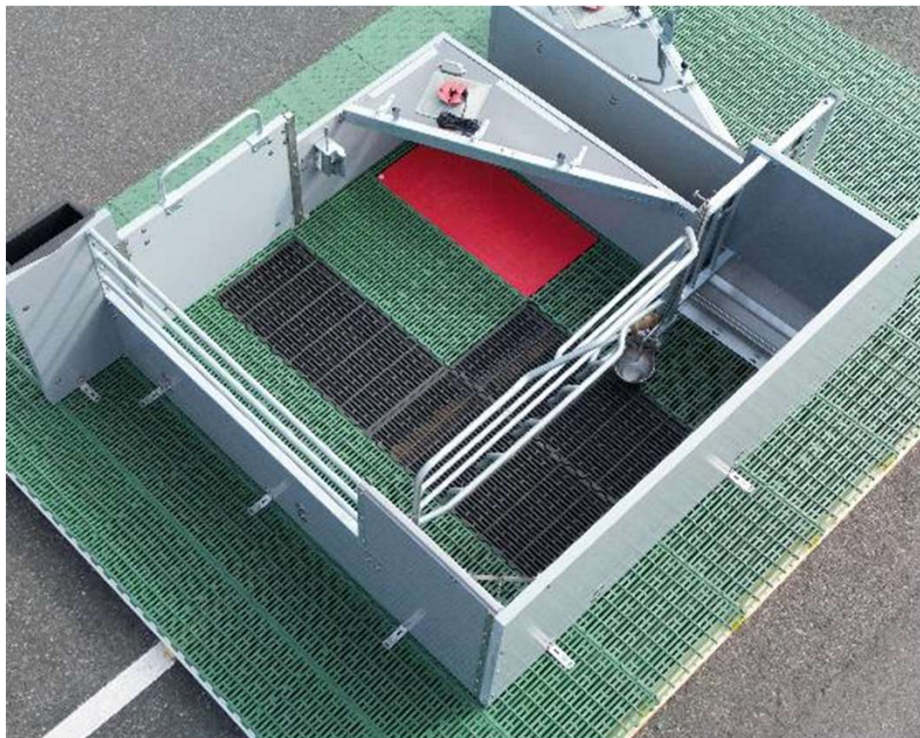


RÉVOLUTEK

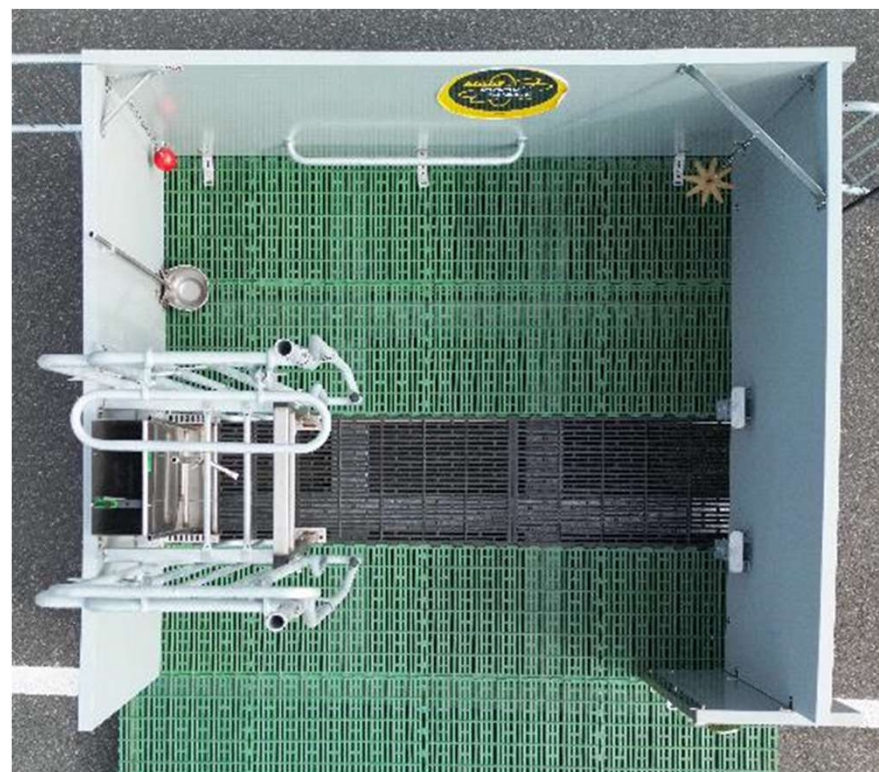


MATEK

Une stratégie à plusieurs composantes : l'équipement



LIBERTEK



WINTEK