



Renforcer le lien entre élevage et société à l'échelle des territoires : l'exemple de l'ouverture des fermes au public

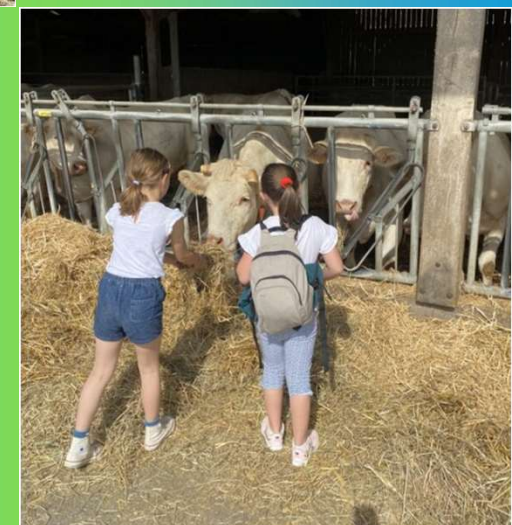
**Lise PINAQUI**

Chargée de mission santé et BEA au  
LIT OUESTEREL



**LIT  
EXPERT  
3ème  
édition**

**18 octobre  
2023**



# **UN CONTEXTE DE DISTANCIATION ENTRE LES CITOYENS ET LE MONDE DE L'ÉLEVAGE**



# Un contexte de distanciation entre les citoyens et l'élevage

- **Méconnaissance** des citoyens envers le monde de l'élevage :
  - **Déclarée** : plus de la moitié des Français déclare mal connaître le sujet des conditions d'élevage, de transport et d'abattage des animaux (porcs, bovins, volailles) (Sondage OpinionWay pour le LIT OUESTEREL)
  - **Constatée** lors des ateliers de co-construction avec des citoyens
- Entraîne une **méfiance** des citoyens envers les élevages
- Rend leur rôle difficile dans la transition vers l'amélioration du bien-être animal en élevage

LES ÉLEVAGES  
SONT DE VRAIES USINES !!



POUR L'ÉLEVEUR, LE BIEN-ÊTRE ANIMAL  
N'EST PAS UN CONCEPT, C'EST UNE ÉVIDENCE.



(c) Chambres d'Agriculture France - 10 idées reçues sur le bien-être animal

## ... mais une curiosité à découvrir les élevages

- Si on leur pose la question, les citoyens sont **intéressés** pour découvrir le monde de l'élevage
  - Après un apport de connaissances sur l'élevage et le bien-être animal, les participants souhaitent en savoir plus en **ayant des contacts avec les éleveurs / en visitant des fermes.**  
*(Projet mené par la Chaire BEA et le LIT OUESTEREL)*
  - **Les motivations à visiter :**



Image extraite de l'infographie réalisée par les étudiantes de l'Institut Agro Rennes pour le LIT OUESTEREL, suite à une enquête auprès de 464 citoyens interrogés sur leurs attentes lors d'une visite d'élevage

# LES ÉLEVEURS FACE AUX ATTENTES SOCIÉTALES



# Une méconnaissance partagée par les éleveurs

- Les éleveurs ont aussi des **idées reçues** sur les citoyens, sont **méfiants et peu à l'aise** pour parler bien-être animal avec eux



« La priorité des consommateurs aujourd'hui ce n'est plus de manger : on leur met du plâtre dans l'assiette ce serait pareil »

« Les consommateurs ne sont pas tous contre vous »

- Les éleveurs semblent **craindre** de devoir se justifier et se défendre sur leur métier lorsqu'ils sont face à un groupe de consommateurs

Verbatims, images et résultats issus d'ateliers menés par le LIT OUESTEREL sur l'engagement serein des éleveurs de volailles dans une démarche de bien-être animal.

# Les éleveurs face aux attentes sociétales

- Les éleveurs ont un souhait de **montrer la réalité de l'élevage**



Image extraite de l'infographie réalisée par les étudiantes de l'Institut Agro Rennes pour le LIT OUESTEREL, suite à une enquête auprès de 37 éleveurs interrogés sur leurs freins et motivations à réaliser des visites

# Les éleveurs face aux attentes sociétales

- Les éleveurs ont un souhait de **montrer la réalité de l'élevage**
- Mais des **craintes** vis à vis de l'ouverture de leur ferme au public



Image extraite de l'infographie réalisée par les étudiantes de l'Institut Agro Rennes pour le LIT OUESTEREL, suite à une enquête auprès de 37 éleveurs interrogés sur leurs freins et motivations à réaliser des visites



# **FAIRE VISITER LES ÉLEVAGES POUR RÉTABLIR DU LIEN AVEC LA SOCIÉTÉ**



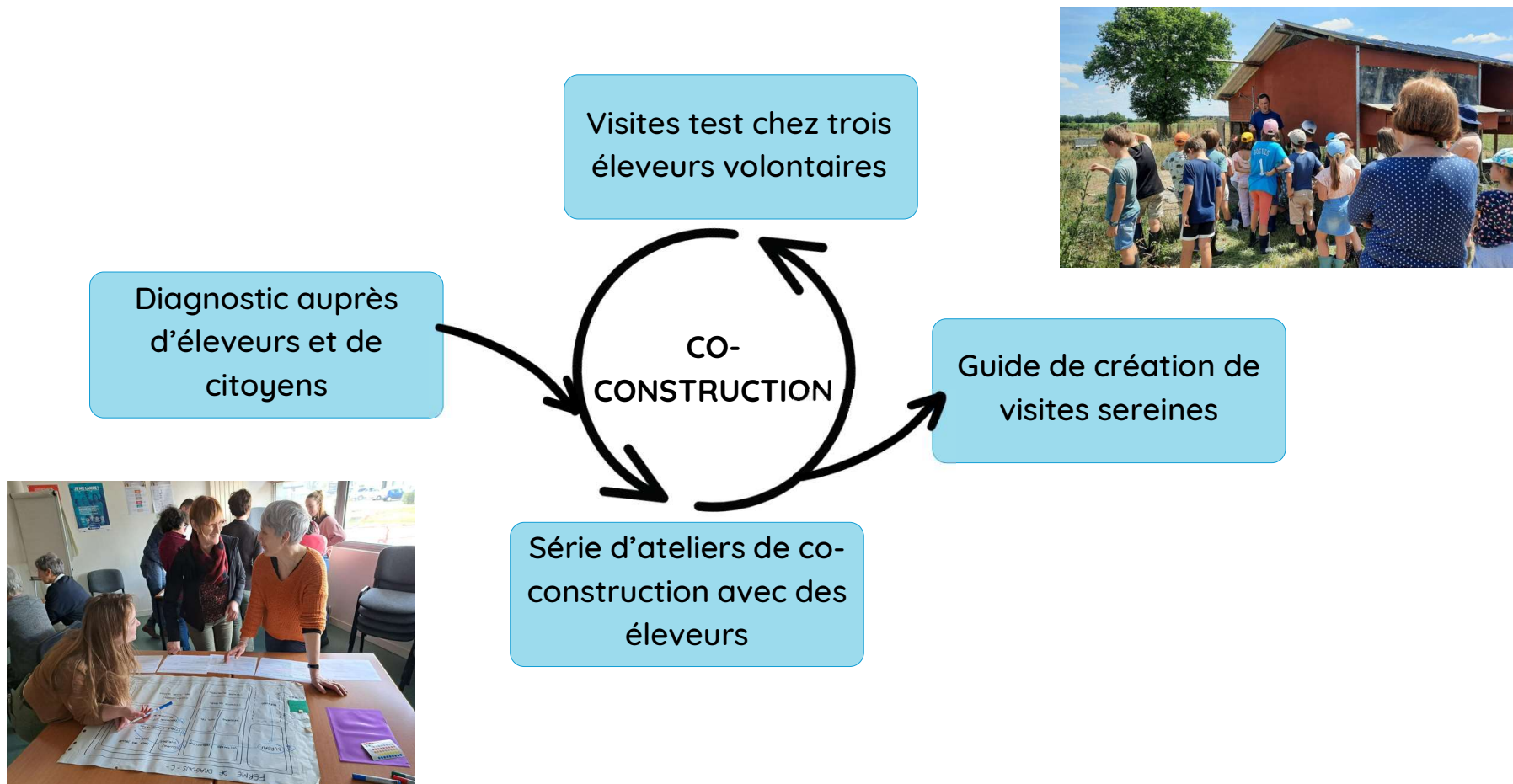
# Les visites de fermes pour reconnecter élevage et société

- La visite de ferme apparait donc non seulement comme une **attente sociétale**, mais aussi comme un **besoin pour montrer la réalité** des élevages
- C'est une façon de "faire savoir : de nouvelles façons d'informer, de former et d'enseigner" (*Rapport du CGAAER*)

**Projet du LIT OUESTEREL** : Co-construire une méthode de création de visites de ferme sereines, pédagogiques et attractives pour les éleveurs et les visiteurs



# La co-construction de la méthode de création de visites



# Retours d'éleveurs sur l'ouverture de leur ferme au public



# Lien recréé entre éleveurs et visiteurs

## ÉLEVEURS

✓ Souhait de montrer la réalité

✗ Crainte des réactions

## CITOYENS

Méconnaissance ✗

Méfiance ✗

Intérêt à découvrir ✓

## ORGANISER DES VISITES DE FERMES

*"Ca a chamboulé ma vision de l'élevage. Je pensais que le robot qui trait les vaches c'était une torture"*

Parent d'élève

*"C'était trop bien la visite !"*

Enfant

*"Les éleveurs [ont été] très pédagogues, les enfants ont appris beaucoup de choses."*

Enseignante

## CONCLUSION



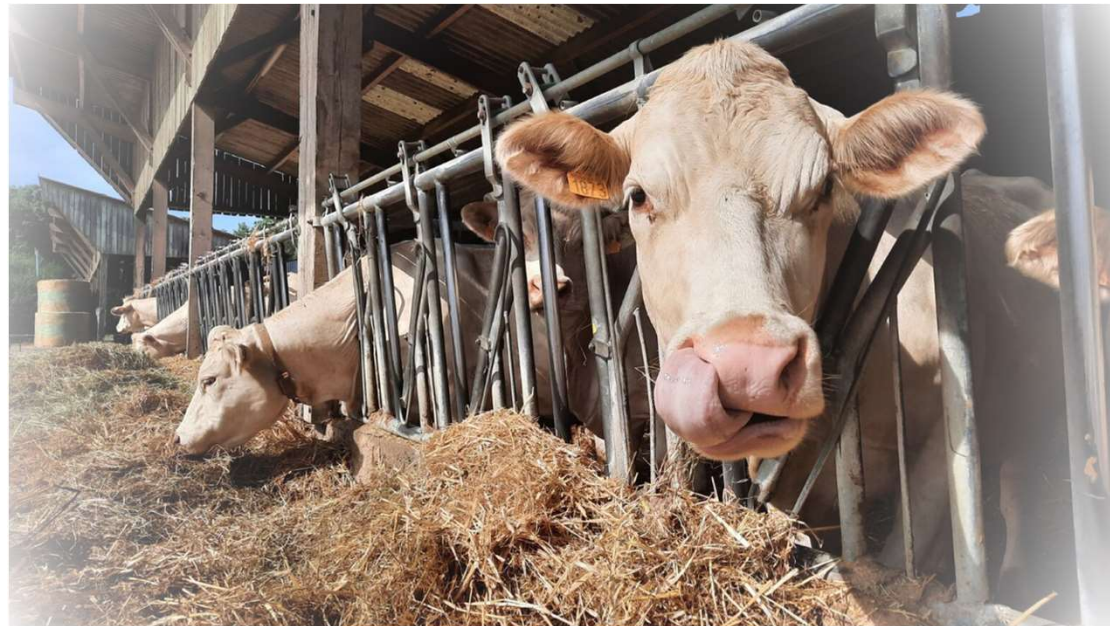
# Une preuve de concept réussie pour réconcilier élevage et société

- Une **preuve de concept réussie** pour réconcilier élevage et société à l'échelle individuelle
  - Des visites qui se sont bien passées, dans de bonnes conditions
  - Et qui ont plu aux éleveurs et enseignants qui souhaitent recommencer
- Des **résultats à nuancer**
  - Tous les éleveurs ne souhaitent pas ouvrir leurs portes
  - Pour certains éleveurs, cette démarche peut nécessiter un accompagnement pour leur première visite

Le guide permettra de répondre à ces besoins de lien entre éleveurs et citoyens **sous réserve de sa bonne appropriation**

**Vous aussi, aidez les éleveurs à accueillir du public dans de bonnes conditions !**

**MERCI DE VOTRE ATTENTION**



**DES QUESTIONS ?**