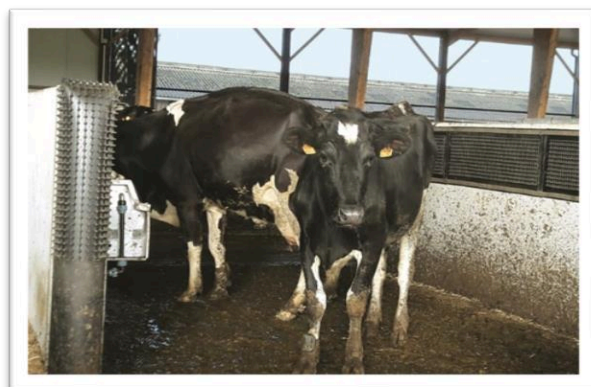


## STATION DE GRATTAGE

### Objectif

Une installation servant à la fois de station de grattage et de protection pour les bovins adultes comme pour les veaux.

Niveau de maturité : ●●● Utilisé en fermes commerciales



Crédit photo : [Agri Bioret](#)

### Description

L'entreprise française Bioret Agri a inventé le Grat'O Gratte. Il s'agit d'une pièce moulée en caoutchouc se fixant sur les parties en béton des bâtiments, les poteaux ou les parties métalliques par exemple, pouvant occasionner des blessures à l'animal. L'installation a ainsi une double utilité : à la fois support de grattage et de protection pour les animaux, au niveau de surfaces blessantes. L'outil de grattage aide l'animal à se débarrasser de ses parasites mais permet aussi une gestion de l'ennui et de l'agressivité.

### Pour en savoir plus

[Site constructeur : Bioret Agri \(agri.bioret-corp.com\)](http://agri.bioret-corp.com)

[Station de grattage | Agri Bioret \(agri.bioret-corp.com\)](http://agri.bioret-corp.com)



*Avertissement : L'association LIT OUESTEREL ne conseille pas, ne possède pas de parts, ne reçoit pas de fonds d'une organisation qui pourrait tirer profit de cette fiche. Elle ne garantit pas l'efficacité de la solution présentée et ne pourra en aucun cas être tenue pour responsable d'un éventuel mésusage. Les informations contenues dans cette fiche sont une synthèse des informations disponibles sur le site d'un constructeur et dans la presse spécialisée, que vous retrouvez dans la partie « pour en savoir plus », ci-dessus. Vous pouvez aussi vous référer aux sites d'autres constructeurs ou bien vous rapprocher de votre conseiller agricole.*