



LIT OUESTEREL : Panorama des opérations du programme



3^{ème}
édition

17 et 18
octobre
2023



Laboratoire d'Innovation Territorial « Ouest Territoires d'Élevage »

Dans un contexte aux nombreux défis, un ensemble de partenaires s'est fédéré pour mener un programme de « Recherche – Développement – Innovation – Action » afin de répondre à une même ambition :

(ré)concilier élevage et société

Nombreux défis :

Compétitivité des productions animales, crises sanitaires, souveraineté alimentaire, attractivité des métiers, antibioresistance, impact environnemental, méconnaissance, controverse...



Laboratoire d'Innovation Territorial « Ouest Territoires d'Elevage » - les membres (1/2)

Un partenariat large et ouvert à tout acteur partageant l'ambition

Le LIT OUESTEREL compte à date 62 membres (oct.2023)

– MEMBRES FONDATEURS –



– MEMBRES PUBLICS DE DROIT –



Laboratoire d'Innovation Territorial « Ouest Territoires d'Elevage » - les membres (2/2)

– MEMBRES ADHÉRENTS –



Feuille de route

Co-construire le futur des productions animales

- en répondant aux attentes des citoyens et des consommateurs
- au profit des économies territoriales et régionales du Grand Ouest

Axes majeurs

- **Augmentation du bien-être animal**
- **Réduction des usages d'antibiotiques**
- **Amélioration des conditions de travail et de vie**
- *Prenant en compte les autres dimensions de la durabilité*



Les financeurs qui soutiennent le projet

Le LIT OUESTEREL est un ensemble de projets de recherche – développement – innovation – action menés en partenariat avec le soutien de financeurs publics

Lauréat du programme « Territoires d'Innovation »



Des projets soutenus par les régions



Des projets nationaux et européens



Toutes les initiatives individuelles des membres

Une capacité d'apport en capitaux dans des entreprises



LE LIT OUESTEREL, via le programme “Territoires d’Innovation” France 2030 bénéficie d’une poche d’investissement d’un montant total de 10,5 M€ pour accompagner en capital la croissance d’entreprises dont les offres de produits et/ou services contribuent à l’ambition

fonds propres et quasi-fonds propres pour des investissements compris entre 200 et 500 K€

GwenneG

fonds propres et quasi-fonds propres pour des investissements > 500 K€



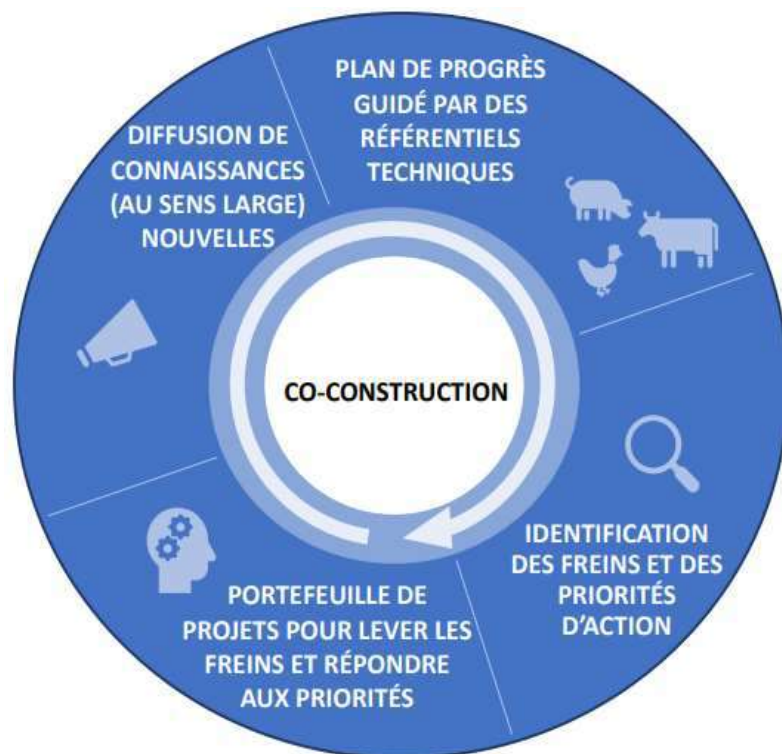
BANQUE des
TERRITOIRES



Caisse
des Dépôts
GROUPE

Un principe fondateur : la co-construction

Un programme dans la durée (2020-2027), qui place au cœur de son organisation la co-construction...



... auquel vous pouvez participer à tout moment

- *En proposant de nouveaux projets que vous portez (innovation, thèse, formation, etc.)*
- *En sollicitant des capitaux*
- *En proposant des projets d'intérêt collectif entrant dans le périmètre d'intervention de l'association LIT OUESTEREL*
- *En rejoignant l'association*

LIT OUESTEREL

**Panorama des
opérations du
programme**



LIT

LABORATOIRE D'INNOVATION TERRITORIAL

OUEST TERRITOIRES
D'ÉLEVAGE

LEGENDE

ORIENTATIONS



AMBITION DU LIT OUESTEREL



CHANGEMENT RECHERCHÉ POUR
ATTEINDRE L'AMBITION



AXE PORTANT LE CHANGEMENT

ACTIONS



ACTION TERMINEE

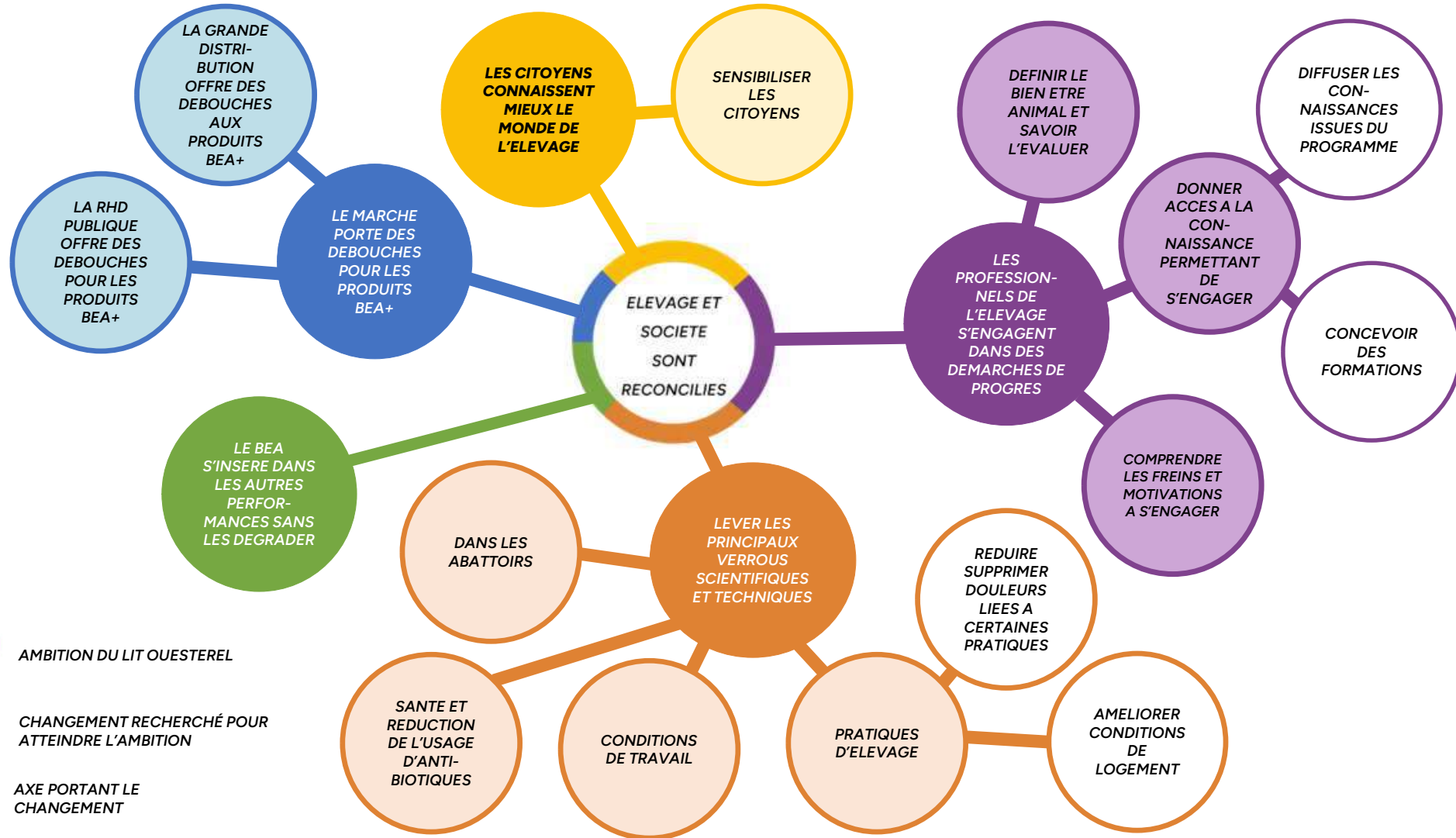


ACTION EN COURS



ACTION A VENIR

VUE D'ENSEMBLE DES ORIENTATIONS AUTOUR DE L'AMBITION



AMBITION DU LIT OUESTEREL



CHANGEMENT RECHERCHÉ POUR ATTEINDRE L'AMBITION



AXE PORTANT LE CHANGEMENT

LIT OUESTEREL

**Exploration de
l'ensemble des actions**



L.I.T.

LABORATOIRE D'INNOVATION TERRITORIAL

OUEST TERRITOIRES
D'ÉLEVAGE

CONTEXTE

*La vision agricole des attentes sociétales apparaît assez consensuelle [...] : la plupart des participants estiment que les interpellations sociales et les demandes de justification adressées à l'élevage reposent sur une déconnexion entre agriculture et société.**

*Les médias seraient porteurs d'images négatives et le marketing de messages trompeurs***

*62% des Français déclarent mal voire très mal connaître les conditions d'élevage des animaux****

CHANGEMENT 1

**LES CITOYENS
CONNAISSENT
MIEUX LE
MONDE DE
L'ELEVAGE**

*Extrait des conclusions du projet Casdar ACCEPT.
** Constat qualitatif suite aux différents travaux de concertation du LIT OUESTEREL, voir site web.
*** Enquête OpinionWay pour le LIT OUESTEREL « les Français et les conditions d'élevage », 2022.

INTERROGER
REGULIEREMENT
LA SOCIETE

APPORTER DES
CONNAISSANCES
AUX CITOYENS

ATELIERS
DECOUVERTE ET
CREATIVITE

**LES CITOYENS
CONNAISSENT
MIEUX LE
MONDE DE
L'ELEVAGE**

**SENSIBILISER
LES
CITOYENS**

RENCONTRES
ELEVEURS ET
CITOYENS

OUVRIR DES
FERMES AU
PUBLIC

NOS ACTIONS

INTERROGER REGULIEREMENT LA SOCIETE

Réalisé par l'association LIT OUESTEREL

Objectif : mener tous les ans une enquête quantitative sur le thème des « Français et des conditions d'élevage »

Réalisation : 2 enquêtes d'opinion réalisées en octobre 2021 et 2022 sur un panel de 1000 personnes, représentatif de la population française

Principaux enseignements 2022 :

- 91% des Français sont intéressés par les conditions d'élevage des animaux, confirmant que le sujet du LIT OUESTEREL est bien un sujet de société
- 79% des Français font confiance aux éleveurs pour s'occuper du bien-être des animaux
- Améliorer le bien-être des animaux, les revenus des travailleurs et les conditions de travail sont les 3 premières priorités concernant l'élevage, confirmant les axes stratégiques du LIT OUESTEREL

**SENSIBILISER LES
CITOYENS**

ANNUEL



Retrouvez l'intégralité de l'étude sur le site web de l'association

ATELIERS DECOUVERTE ET CREATIVITE

Réalisés par l'association LIT OUESTEREL

Objectif :

Aller à la rencontre de citoyens dans différentes configurations inspirées de la concertation citoyenne et de la co-construction afin d'explorer leurs représentations de l'élevage

Réalisation :

Conférence-débats, ateliers de sensibilisation, ateliers de co-construction

Principaux enseignements :

- Un lien souvent ténu avec le milieu agricole pour une part des participants, entraînant des représentations parfois simplistes de l'élevage et une capacité limitée à transformer des attentes de société en actions concrètes pour les élevages
- Un regard généralement critique à l'égard d'une « industrialisation du vivant » (qui consiste à privilégier des critères liés à la productivité au détriment de critères liés au respect du vivant), dont l'amplification représente le futur le moins désirable

**SENSIBILISER LES
CITOYENS**

TERMINÉ



Retrouvez l'intégralité de l'étude et le webinar de restitution sur le site web de l'association

RENCONTRES ELEVEURS-CITOYENS

Réalisé par l'association LIT OUESTEREL

Objectif :

Proposer un parcours d'interconnaissance entre éleveurs et citoyens d'un territoire afin de comprendre les effets du débat public autour du bien-être animal sur les attentes sociétales et l'engagement d'éleveurs dans des démarches de progrès en BEA.

Réalisation :

5 ateliers de médiation, visites de fermes, un mini-séminaire sur des questions partagées, une concertation d'éleveurs locaux

Principaux enseignements :

- Des éleveurs stressés à l'idée de s'exprimer sur ce sujet et se sentant « désarmés » pour affronter le regard de la société
- Un manque de repères de part et d'autre sur ce qu'est objectivement du « bien-être animal »
- Une envie, pour les éleveurs de mieux montrer leur métier, une ouverture des citoyens à se reconnecter avec ce métier

**SENSIBILISER LES
CITOYENS**

TERMINÉ



Retrouvez l'intégralité de l'étude sur le site web de l'association

OUVRIR DES FERMES AU PUBLIC

Réalisé par l'association LIT OUESTEREL

Objectif :

Permettre aux citoyens de mieux connaître le monde de l'élevage « tel qu'il est » dans un cadre attractif et sécurisant pour les éleveurs accueillant du public

Réalisation : co-construction avec des éleveurs de parcours de visite, et test de ces parcours dans des fermes qui ont accueilli des scolaires

Principaux résultats :

- Elaboration de parcours de visites de ferme en concertation avec des éleveurs
- 3 visites tests avec des scolaires, qui ont démontré qu'en s'appuyant sur le travail de coconstruction réalisé, les visites s'organisent et se réalisent de façon sereine et pédagogique pour tous
- Mise à disposition pour tout public du guide de visite rédigé à partir de cette preuve de concept

**SENSIBILISER LES
CITOYENS**

TERMINÉ



Retrouvez l'intégralité du dossier sur le site web de l'association

APPORTER DES CONNAISSANCES THEORIQUES AUX CITOYENS

Réalisé par l'association LIT OUESTEREL en partenariat avec la Chaire BEA.

Objectif :

Alors que plus de 60% des Français se disent méconnaître les pratiques d'élevage, nous avons voulu vérifier cette déclaration, tester des modalités d'apport de connaissances et par la même voir dans quelle mesure un apport de connaissances modifiait ou non leur perception de l'élevage.

Réalisations : un programme pédagogique original administré à 100 personnes, complété d'une évaluation ex-post et ex-ante ainsi que des questions quant à la perception de l'élevage et son évolution à l'issue du programme

Principaux enseignements :

- L'étude montre que les participants (recrutés par un panéliste) ont globalement une assez bonne connaissance des notions essentielles autour de l'élevage et du bien-être animal (note moyenne de 5.5/10)
- Dans 40% des cas, un apport de connaissances transforme positivement la perception de l'élevage des apprenants

**SENSIBILISER LES
CITOYENS**

EN COURS



Résultats à paraître

CONTEXTE

Les modalités d'élevage et les filières associées sont un savant équilibre entre un ensemble de contraintes techniques, de cadres réglementaires, de débouchés, de savoir-faire etc.

Les exploitations agricoles sont en permanence à la recherche de cet équilibre, et le droit à l'échec dans la mise en place de nouvelles pratiques est relativement faible.

Aussi, dans ce cadre, il est essentiel de fournir un cadre partagé ainsi qu'un environnement dans lequel le progrès vers plus de bien-être animal peut être mis en œuvre à tous les stades.

CHANGEMENT 2

**LES
PROFESSIONNELS
DE L'ELEVAGE
S'ENGAGENT
DANS DES
DEMARCHES DE
PROGRES**

Source : <https://www.filiere-laitiere.fr/fr/filiere-laitiere/lelevage-passion-est-dans-pre>

NOS AXES

**COCONSTRUIRE
UNE DEMARCHE
DE PROGRES :
DEFINIR LE BIEN
ETRE ANIMAL ET
SAVOIR
L'EVALUER**

**LES
PROFESSIONNELS
DE L'ELEVAGE
S'ENGAGENT
DANS DES
DEMARCHES DE
PROGRES**

**COMPRENDRE
LES FREINS ET
MOTIVATIONS A
S'ENGAGER**

**DONNER ACCES
A LA
CONNAISSANCE
PERMETTANT DE
S'ENGAGER**

**CONCEVOIR
DES
FORMATIONS**

**DIFFUSER LES
CONNAISSANCES
ISSUES DE LA
TRAQUE AUX
INNOVATIONS**



NOS ACTIONS

REFERENTIEL POULETS DE CHAIR

Réalisé par ITAVI en partenariat avec l'association LIT OUESTEREL

Objectif :

Co-construire avec l'ensemble des membres du LIT OUESTEREL un référentiel d'évaluation du niveau de bien-être de poulets de chair, aux stades de l'élevage du transport et de l'abattage, dont les niveaux sont accessibles à tous dans une logique de progrès.

Réalisation : un référentiel poulet de chair à 5 niveaux croissants de bien-être animal.

**COCONSTRUIRE
UNE DEMARCHE
DE PROGRES :
DEFINIR LE BIEN
ETRE ANIMAL ET
SAVOIR
L'EVALUER**

TERMINÉ

	NIVEAU A	NIVEAU B	NIVEAU C	NIVEAU D	NIVEAU E
Accès à l'extérieur	✓	✓	✗	✗	✗
Lumière naturelle en bâtiment	✓	✓	✓ D'ici fin 2022	✓ D'ici fin 2024	✗
Dispositifs permettant aux poulets d'expérimenter leurs comportements naturels	Perchoirs (4m/1000 poulets) et objets à piquer	Perchoirs (4m/1000 poulets) et objets à piquer	Perchoirs (2m/1000 poulets) et objets à piquer	✗	✗
Densité en bâtiment	≤ 25 kg/m ²	≤ 27,5 kg/m ²	≤ 50 kg/m ²	≤ 38 kg/m ²	≤ 42kg/m ² *
Durée de vie minimale	81 jours	56 jours	✗	✗	✗
Rythme de croissance	Lent	Intermédiaire ou lent	Plan de progrès	✗	✗
Durée maximale de transport	4 heures	6 heures	8 heures	✗	✗
Engagement du transporteur sur la protection animale	✓	✓	✓	✗	✗
Obligation d'étaourdissement préalable à la saignée	✓	✓	✓	✓	✗
Vidéo de contrôle sur certaines zones dans les abattoirs (animaux vivants)	✓	✓	✓	✗	✗

*sans rasage démostratoire



Retrouvez la description du référentiel sur le site web de l'association, ou contactez-nous pour y avoir accès en intégralité

REFERENTIEL PORCS

Réalisé par IFIP en partenariat avec l'association LIT OUESTEREL

Objectif :

Co-construire avec l'ensemble des membres du LIT OUESTEREL un référentiel d'évaluation du niveau de bien-être de porcs, aux stades de l'élevage du transport et de l'abattage, dont les niveaux sont accessibles à tous dans une logique de progrès.

Réalisation : un référentiel poulet de chair à plusieurs niveaux croissants de bien-être animal.

**COCONSTRUIRE
UNE DEMARCHE
DE PROGRES :
DEFINIR LE BIEN
ETRE ANIMAL ET
SAVOIR
L'EVALUER**

TERMINÉ



Pour plus d'informations,
contacter l'association LIT
OUESTEREL

		D	C	B	A
verraterie	contention de la truie en verraterie	pas d'exigence	< 7 jours	< 7 jours	< 7 jours
	castration	pas d'exigence	castration physique interdite	castration physique interdite	castration physique interdite
	caudectomie	pas d'exigence	objectif 100% queues intactes	objectif 100% queues intactes	objectif 100% queues intactes
	meulage dents	pas d'exigence	> 90% de portées avec dents intactes	> 90% de portées avec dents intactes	> 90% de portées avec dents intactes

SPECIMEN

REFERENTIEL BOVINS

A réaliser par l'association LIT OUESTEREL

Objectif :

Co-construire avec l'ensemble des membres du LIT OUESTEREL un référentiel d'évaluation du niveau de bien-être des bovins, aux stades de l'élevage du transport et de l'abattage, dont les niveaux seront accessibles à tous dans une logique de progrès.

**COCONSTRUIRE
UNE DEMARCHE
DE PROGRES :
DEFINIR LE BIEN
ETRE ANIMAL ET
SAVOIR
L'EVALUER**

**ACTION
A
VENIR**



NOTABEA – EVALUATION NUMERISEE DU BIEN-ETRE ANIMAL

Réalisé par Captaplus

Objectif :

Développer un outil d'audit numérique sécurisé permettant de renseigner les indicateurs des référentiels techniques « Santé et bien-être animal » en réduisant le temps nécessaire et les risques d'erreur. Cet outil permettra aussi à terme de renseigner par l'utilisation d'intelligence artificielle des indicateurs non-mesurables.

Réalisation :

- La preuve de concept a été réalisée et une plateforme web est fonctionnelle, permettant de renseigner numériquement les référentiels du LIT OUESTEREL
- Cet outil permet un gain de temps de renseignement des indicateurs d'au moins 30% et réduit significativement les risques d'erreur
- L'outil développé est suffisamment générique pour pouvoir être adapté à des cahiers des charges autres que les référentiels du LIT OUESTEREL

**COCONSTRUIRE
UNE DEMARCHE
DE PROGRES :
DEFINIR LE BIEN
ETRE ANIMAL ET
SAVOIR
L'EVALUER**

EN COURS



Pour plus d'informations,
contacter la société Captaplus

LES
PROFESSIONNELS
DE L'ELEVAGE
S'ENGAGENT DANS
DES DEMARCHES
DE PROGRES

COMPRENDRE
LES FREINS ET
MOTIVATIONS
DES
PROFESSIONNELS

RELATION BIEN-
ETRE ANIMAL ET
CONDITIONS DE
TRAVAIL

ENGAGEMENT
SEREIN DES
PROFESSIONNELS
DANS UNE
DEMARCHE DE
PROGRES

NOS ACTIONS

ENGAGEMENT SEREIN DES PROFESSIONNELS DANS UNE DEMARCHE DE PROGRES

Réalisé par l'association LIT OUESTEREL, en partenariat avec Idele,
l'association HAPPY et le projet ENTR'ACTE.

Objectif :

Comprendre les freins et leviers à un engagement dans une démarche
de progrès en santé et bien-être animal

Réalisation : des enquêtes qualitatives auprès d'éleveurs, et à venir,
auprès des groupements impliqués dans le LIT OUESTEREL

Enseignements :

- Selon l'enquête réalisée, la majorité des éleveurs de bovins interrogés considèrent le bien-être animal comme une force (45%) ou comme une opportunité (30%)
- Un fort besoin de reconnaissance des efforts déjà réalisés, un besoin de visibilité sur le futur pour s'engager
- Une forme d'amertume souvent exprimée face au consommateur « qui ne joue pas le jeu »
- Un besoin de renforcer notre étude par une approche élargie à l'échelle des différents maillons de la production (perspective 2024)

**COMPRENDRE LES
FREINS ET
MOTIVATIONS DES
PROFESSIONNELS**

EN COURS



Suivez les avancées de l'étude sur le site
web de l'association

RELATION BIEN-ETRE ANIMAL ET CONDITIONS DE TRAVAIL

Réalisé par l'association LIT OUESTEREL, en partenariat avec IFIP, Idele, le GIEE Bien vivre avec mon troupeau, avec la participation de la MSA

Objectif :

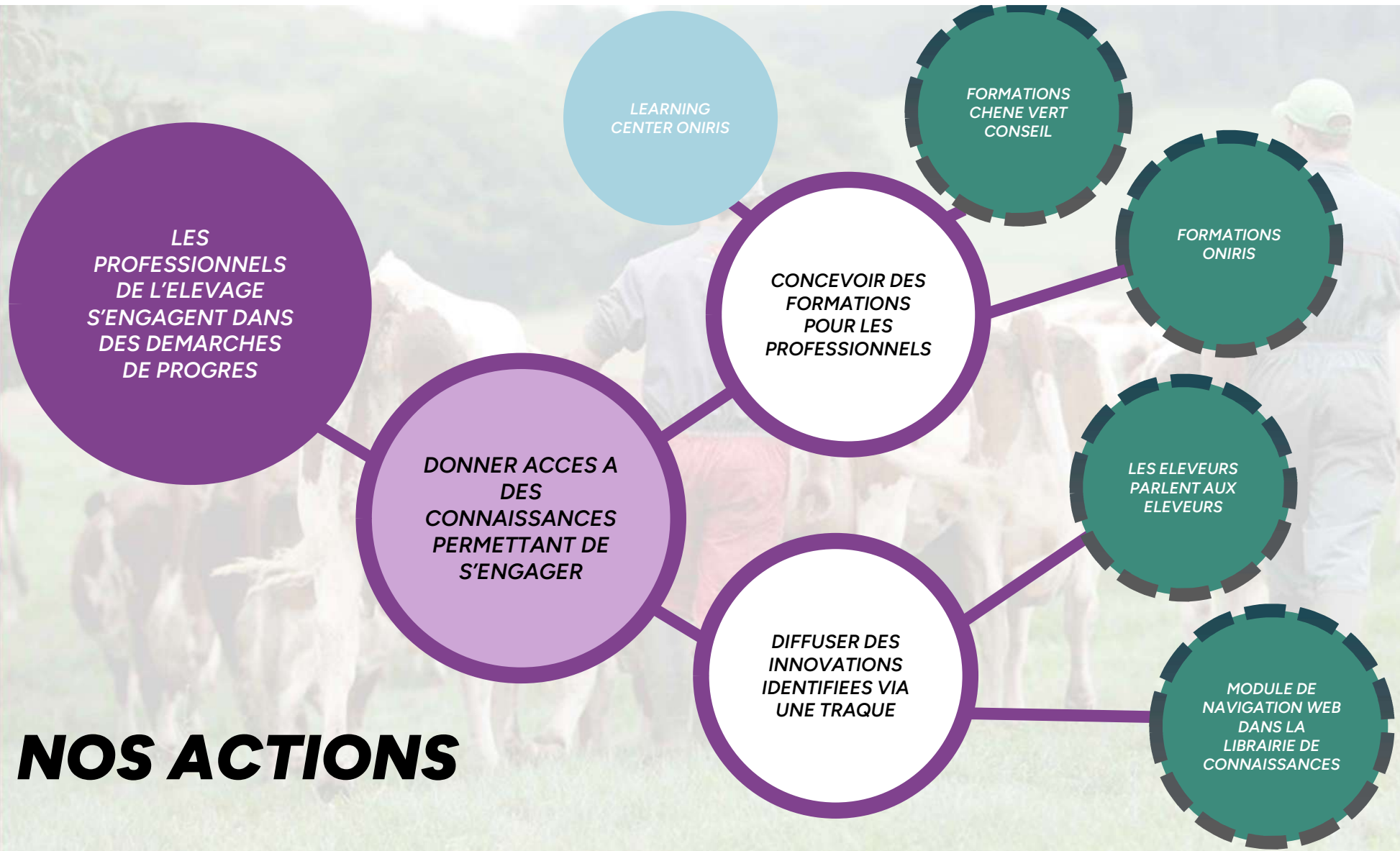
Développer puis tester une méthode d'évaluation de l'impact de pratiques favorables au BEA nouvellement mises en place à l'échelle d'une exploitation sur les conditions de travail, et dans second temps fournir des recommandations pour accompagner l'adoption des innovations générées ou traquées dans le cadre du programme LIT OUESTEREL ou.

**COMPRENDRE LES
FREINS ET
MOTIVATIONS DES
PROFESSIONNELS**

**ACTION
A
VENIR**



NOS ACTIONS








FORMATIONS MISES EN PLACE PAR CHENE VERT CONSEIL

Réalisé par Chêne Vert Conseil

Objectifs : concevoir des formations continues à destination des professionnels des filières porcs, bovins et volailles dans un format type apprentissage en ligne

Réalisations :

	1. Les 5 réflexes infirmiers		2021
	2. Soins, BEA & BE éleveur		2025 ?
	3. Outils de monitoring Santé		2024
	4. BEA & soins démarrage		2024
	5. Relations HA & BEA		2023
	6. Bien-être à l'allotement		2025

**DONNER ACCES
A LA
CONNAISSANCE
PERMETTANT DE
S'ENGAGER**


avancement

- séquençage & planification
- création des contenus
- scripts & relectures
- mise en forme & animation
- mise en ligne & diffusion



FORMATIONS ONIRIS

Réalisées par l'école vétérinaire ONIRIS

Objectif :

Concevoir deux formations pour les professionnels des filières bovines : l'une sur la détection et la prise en charge au quotidien des douleurs en élevage de bovins et l'autre sur la gestion de la douleur autour du vêlage.

Réalisations et perspectives :

- Lancement de la formation sur la gestion de la douleur autour du vêlage à fin 2023
- Conception d'un mannequin d'écornage pour réaliser les premiers gestes
- Lancement de la formation sur la détection et la prise en charge au quotidien des douleurs au premier trimestre 2024
- Insertion de ces formations au *Moodle*, plateforme numérique d'apprentissage

**DONNER ACCES A
DES
CONNAISSANCES
PERMETTANT DE
S'ENGAGER**

EN COURS



Pour plus d'informations,
contacter ONIRIS

LEARNING CENTER ONIRIS

Réalisée par l'école vétérinaire ONIRIS

Objectif : ouvrir sur le campus d'ONIRIS à Nantes un lieu dédié à la formation continue de l'ensemble des acteurs de la filière. Ce lieu équipé des dernières innovations en matière de simulation, d'apprentissage en situation de virtualité augmentée, d'ingénierie de formation et d'e-learning.



**DONNER ACCES A
DES
CONNAISSANCES
PERMETTANT DE
S'ENGAGER**

**ACTION
A
VENIR**

Pour plus d'informations,
contacter ONIRIS

MODULE DE NAVIGATION WEB DANS LA LIBRAIRIE DE CONNAISSANCES

Réalisé par l'association LIT OUESTEREL, en partenariat avec l'INRAE, le CNR BEA et ONIRIS

Objectif :

Rendre accessible au plus grand nombre les résultats de la traque à l'innovation, consistant à identifier dans la littérature et sur le terrain des innovations favorables au bien-être animal, à leur santé et améliorant les conditions de travail.

Réalisation :

- A date, 200 innovations identifiées et classées par thématiques en lien avec l'amélioration du bien-être animal, la santé des animaux et l'amélioration des conditions de travail
- Un système de navigation dans ce corpus de connaissances, accessible à tous via le site web de l'association (lien à droite dans le QRCode)
- Une arborescence générique permettant d'ajouter à tout moment de nouvelles connaissances issues de toute autre structure ou initiative

**DONNER ACCES A
DES
CONNAISSANCES
PERMETTANT DE
S'ENGAGER**

TERMINÉ



Naviguez dans la bibliothèque
de fiches d'innovations du LIT
OUESTEREL

LES ELEVEURS PARLENT AUX ELEVEURS

Réalisé par l'association LIT OUESTEREL, en partenariat avec ITAVI, la CRAB et IFIP

Objectif :

Favoriser la transmission directe entre éleveurs d'innovations traquées selon la méthode terrain développée par le LIT OUESTEREL en organisant des rencontres thématiques et sur site ou à distance entre éleveurs partageant un intérêt ou une curiosité pour des innovations favorables au bien-être animal

Réalisation : identifier des éleveurs ayant des pratiques innovantes en santé et bien-être animal et caractériser leurs innovations

- Les 3 espèces (bovins, porcs et volailles) sont concernées
- A venir 2023 : un webinaire consacré à 3 méthodes d'éclosion à la ferme (poulet de chair) présentées par des éleveurs les mettant en œuvre à d'autres éleveurs
- Programmation d'événements « à la ferme » en 2024, pendant lesquels des éleveurs présentent à d'autres éleveurs invités leurs pratiques qui ont fait l'objet de fiches de traque

**DONNER ACCES A
DES
CONNAISSANCES
PERMETTANT DE
S'ENGAGER**

EN COURS



Consultez régulièrement notre agenda événements

CONTEXTE

Concevoir des plans de progrès via un processus de concertation impliquant l'ensemble des parties prenantes comme nous le faisons dans le cadre du LIT OUESTEREL, c'est fixer collectivement des priorités en termes de conditions d'élevage, de santé des animaux, de conditions de travail à tous les stades, élevage, transport et abattage.

C'est aussi un moyen d'identifier les verrous scientifiques et techniques qui font, qu'en l'état des connaissances, progresser sur les priorités sélectionnées n'est pas toujours possible à courts termes.

CHANGEMENT 3

**LES
PRINCIPAUX
VERROUS
SCIENTIFIQUES
ET TECHNIQUES
SONT LEVES**

DANS LES
ABATTOIRS

SANTE ET
REDUCTION DE
L'USAGE
D'ANTIBIOTIQUES

CONDITIONS
DE
LOGEMENT

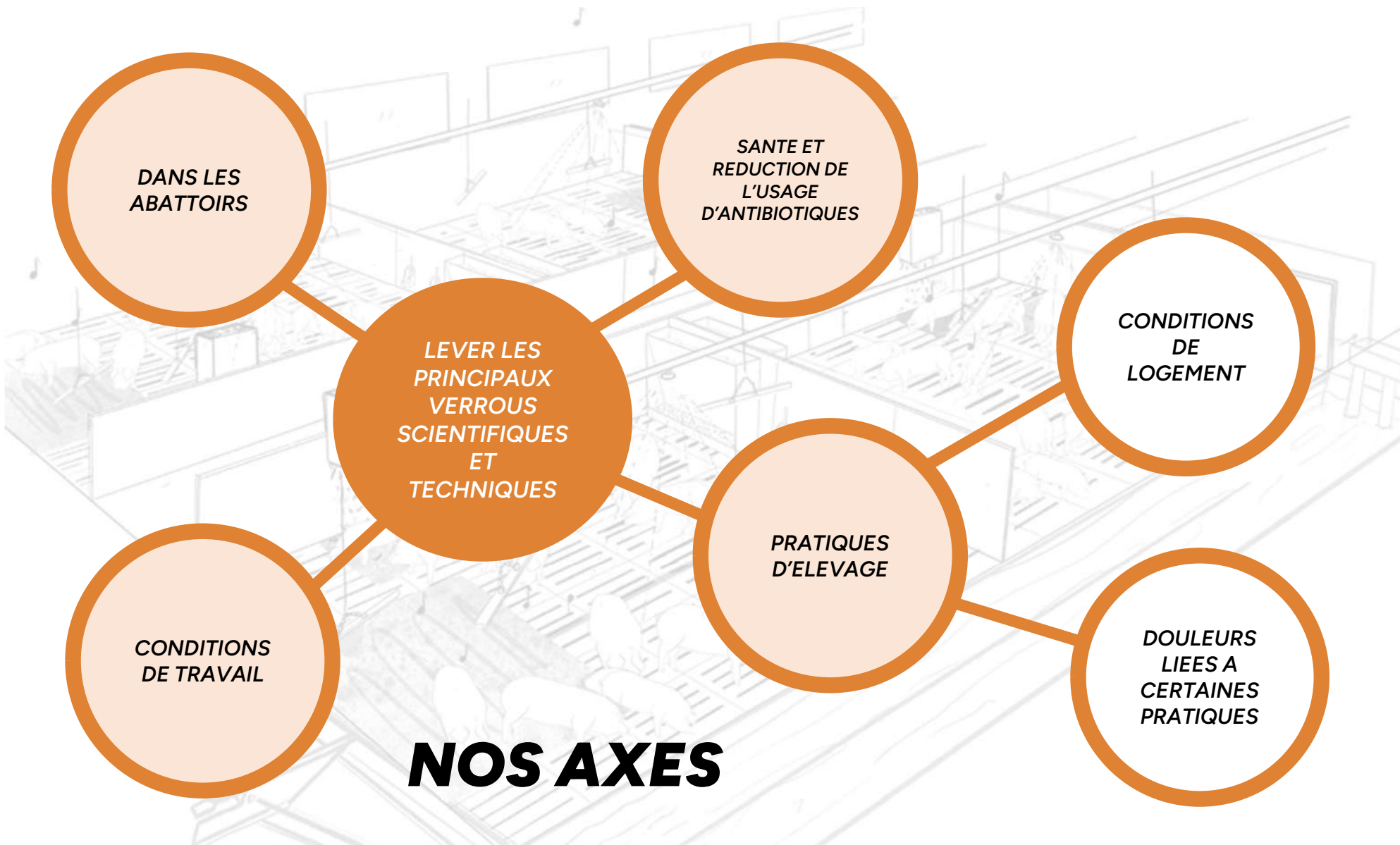
LEVER LES
PRINCIPAUX
VERROUS
SCIENTIFIQUES
ET
TECHNIQUES

PRATIQUES
D'ELEVAGE

DOULEURS
LIEES A
CERTAINES
PRATIQUES

CONDITIONS
DE TRAVAIL

NOS AXES



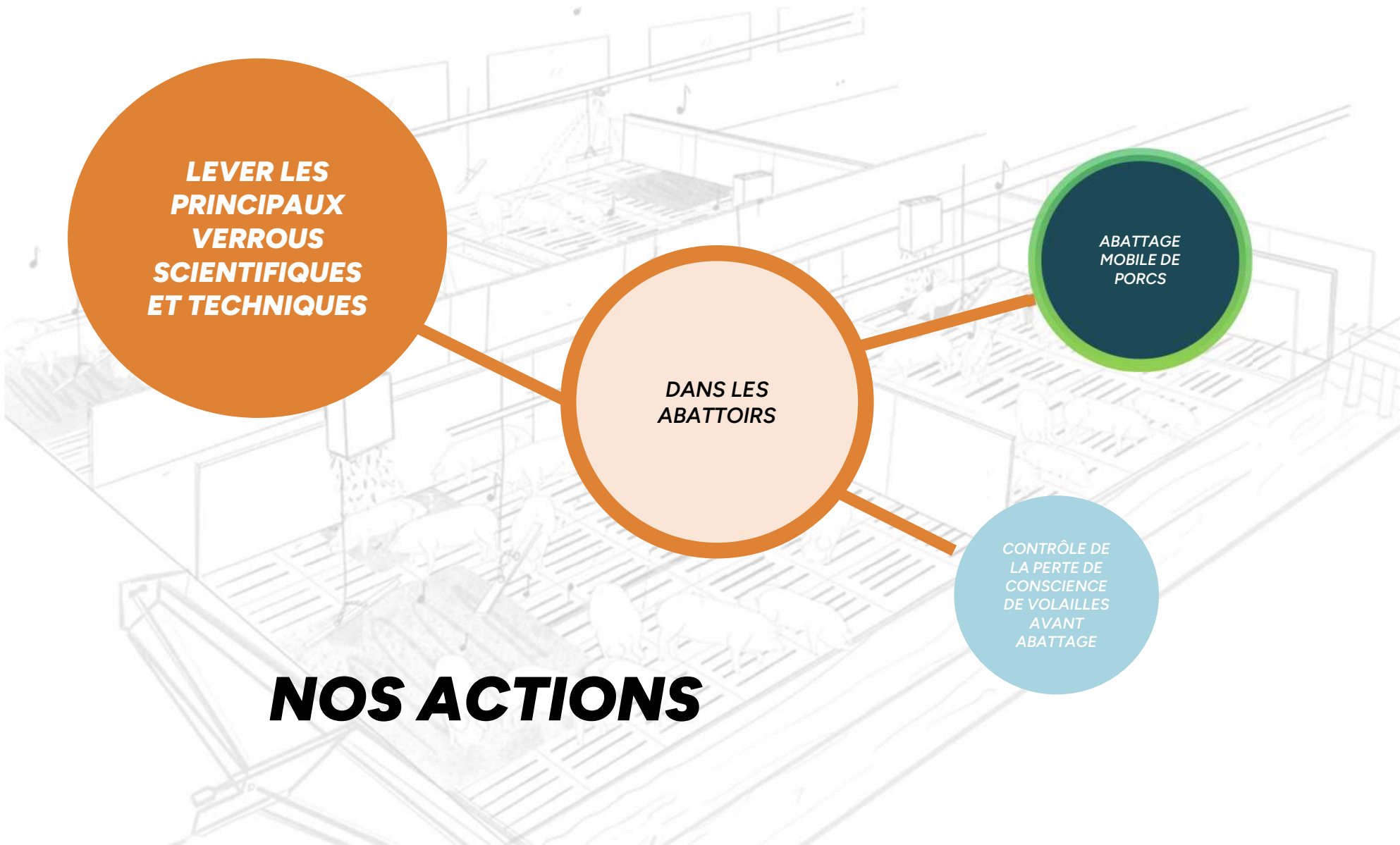
**LEVER LES
PRINCIPAUX
VERROUS
SCIENTIFIQUES
ET TECHNIQUES**

**DANS LES
ABATTOIRS**

**ABATTAGE
MOBILE DE
PORCS**

**CONTRÔLE DE
LA PERTE DE
CONSCIENCE
DE VOLAILLES
AVANT
ABATTAGE**

NOS ACTIONS



ABATTAGE MOBILE DE PORCS

Réalisé par l'association LIT OUESTEREL, en partenariat avec l'association l'Abatt'Mobile

Objectif :

Coconcevoir les conditions de déploiement d'un abattoir mobile de porcs, sur l'exemple de l'initiative normande « Abatt'Mobile »

Réalisation :

Une étude KCP accompagnée d'un cahier des charges fonctionnels pour un abattoir mobile de porc dit « basse cadence », assorti d'un guide réglementaire pour tout porteur de projet d'abattoir mobile

- Le projet d'abattage mobile de porcs en Normandie est aujourd'hui en sommeil
- Les éléments constitutifs du dossier sont accessibles pour un éventuel repreneur, le dossier étant techniquement abouti
- Le guide réglementaire est une ressource accessible à tout porteur de projet, quelle que soit l'espèce

**LEVER LES
PRINCIPAUX
VERROUS
SCIENTIFIQUES
ET TECHNIQUES**

TERMINÉ



Retrouvez l'intégralité de l'étude sur le site web de l'association

CONTROLLER LA PERTE DE CONSCIENCE DE VOLAILLES AVANT ABATTAGE

Réalisé par ITAVI, Galliance et Wel2Be

Objectif :

Développer et tester une méthodologie de contrôle de la perte de conscience de volailles avant l'abattage. L'étude identifiera des indicateurs d'intérêt permettant d'évaluer l'état de conscience des poulets de chair et les étapes clés de son évolution avant la sortie du tunnel, puis d'évaluer la faisabilité d'automatiser la détection de ces indicateurs.

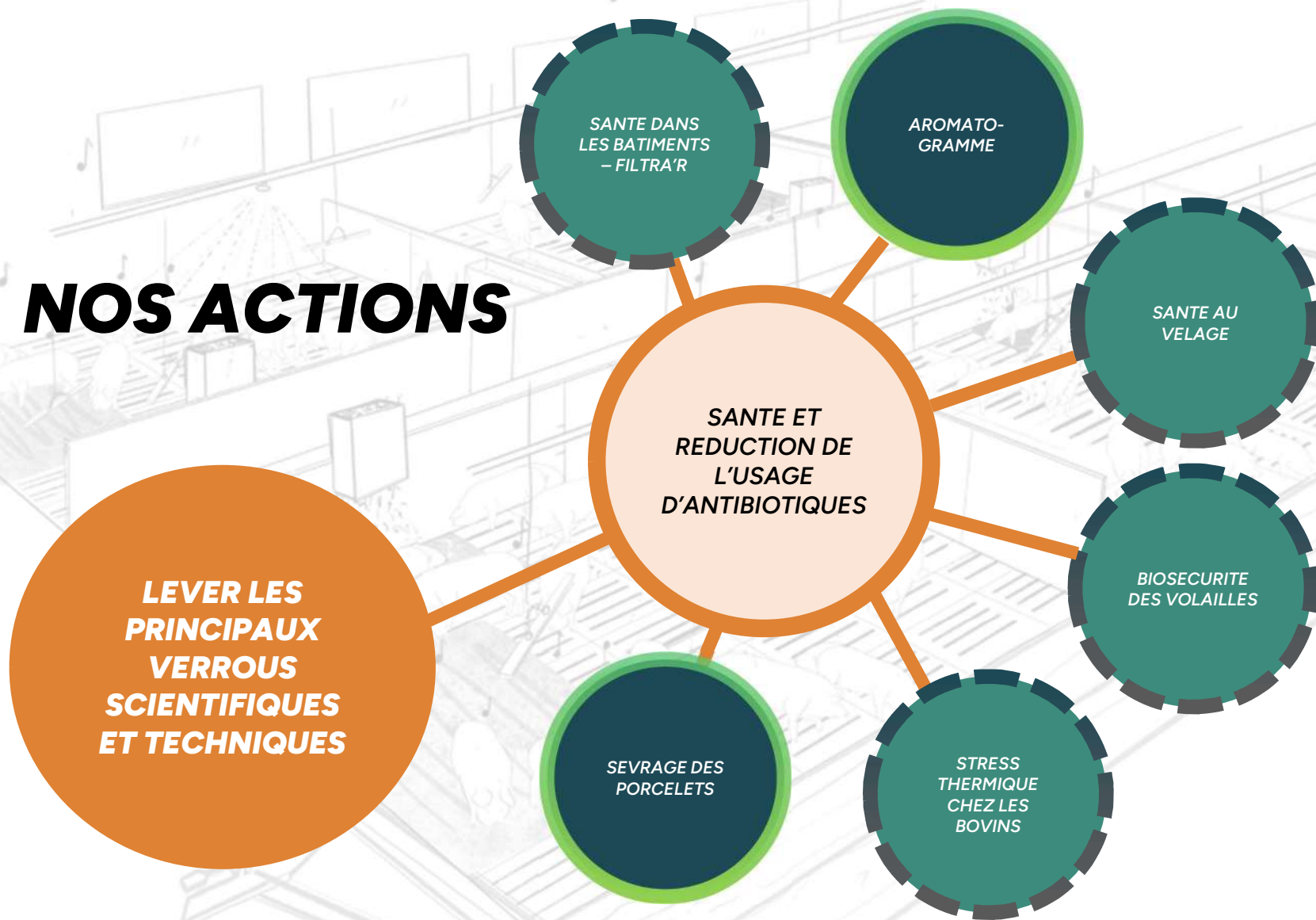
**LEVER LES
PRINCIPAUX
VERROUS
SCIENTIFIQUES
ET TECHNIQUES**

EN COURS



Pour toute informations sur cette opération, contacter ITAVI, Galliance ou Wel2Be

NOS ACTIONS



AROMATOGRAMME

Réalisé par Resalab Ouest

Objectif :

Elaborer une méthode d'utilisation de l'aromatogramme pour répondre à une problématique bactérienne donnée. Cette méthode a été testée sur des groupes de bactéries pathogènes présentes chez les volailles, les porcs et les bovins, en utilisant différentes huiles essentielles (HE).

Principaux résultats :

- Certaines bactéries sont très sensibles in vitro aux HE (campylobacter, colibacille, pasteurelle et staphylocoque doré), alors que d'autres le sont beaucoup moins (enterocoque et streptocoque)
- L'activité antibactérienne est liée à la quantité d'HE
- Certaines HE ont bien des effets antibactériens sur certaines bactéries et il y a des différences plus ou moins importantes de sensibilité entre les souches (par exemple, il a été démontré que l'HE cinnamomum aromaticum cassia est très antibactérienne sur le germe de campylobacter, avec une importante régularité).

SANTÉ ET
REDUCTION DE
L'USAGE
D'ANTIBIOTIQUES

TERMINÉ



Pour en savoir plus sur cette étude,
contactez Résalab Ouest

SEVRAGE DES PORCELETS

Réalisé par ONIRIS, en partenariat avec Cooperl et Hyovet

Objectif :

Le projet visait la comparaison des effets d'une conduite d'élevage plus proche des comportements naturels de l'espèce (dite conduite alternative) à ceux d'une conduite d'élevage conventionnelle, sur le bien-être, la santé et les performances de porcs charcutiers suivis de la naissance à l'abattage. La conduite alternative incluait notamment l'absence de mutilation et la socialisation des porcelets pendant la phase de lactation.

Principaux résultats :

- La conduite alternative a apporté un bénéfice aux animaux en termes de bien-être et de performances dans la première semaine suivant le sevrage, accompagné d'une réponse immunitaire adaptative plus efficace que celle des animaux du groupe contrôle.
- Sur le long terme, malgré la survenue d'épisodes de caudophagie plus marqués dans le groupe d'animaux à queue longue, l'état de santé des animaux des deux groupes et les performances à l'abattoir ont été identiques.

SANTÉ ET
REDUCTION DE
L'USAGE
D'ANTIBIOTIQUES

TERMINÉ



Pour plus d'informations, contactez l'école vétérinaire ONIRIS

SYSTÈME DE FILTRATION DE L'AIR DANS LES BATIMENTS D'ÉLEVAGE (FILTRA'R)

Réalisé par l'ANSES, en partenariat avec ITAVI

Objectif :

Tester une technologie basée sur la filtration laser pour l'assainissement de l'air dans les élevages dont les fonctions devraient permettre d'améliorer la santé et le confort des animaux en élevage, le confort des éleveurs et limiter les nuisances olfactives pour les riverains.

Principaux résultats :

- Effet démontré sur l'abattement en NH3 et CO2, même avec des niveaux de base faibles pour ces gaz
- Des résultats contrastés pour les poussières
- Etudes à poursuivre en conditions commerciales, sur plusieurs lots, dans des salles avec des volumes plus importants, pour mieux étudier les circuits d'air et le dimensionnement matériel (nombre d'appareils, débits de fonctionnement...)

SANTÉ ET
REDUCTION DE
L'USAGE
D'ANTIBIOTIQUES

EN COURS

Pour plus d'informations, contactez
l'ANSES ou l'ITAVI

SANTE AU VELAGE

Réalisé par l'école vétérinaire ONIRIS

Objectif :

Evaluer l'effet préventif de l'alimentation riche en oméga 3 via la graine de lin vis-à-vis de la santé du couple veau-vache autour du vêlage/ L'étude cherche à démontrer si : 1. Les acides gras omega-3 apportés dans la ration s'accumulent bien chez la vache en fin de gestation. 2. Les acides gras omega-3 sont restitués après vêlage d'une part au veau via son colostrum et son lait et d'autre part à elle-même pour participer à la couverture de ses besoins énergétiques. 3. Des biomarqueurs existants peuvent renseigner l'effet nutritionnel des acides gras omega-3 sur la santé de la vache et du veau en début de vie.

Réalisations :

- Une étude bibliographique dans le cadre de la thèse de doctorat liée au projet
- Collecte de données dans 4 fermes expérimentales
- Recrutement de fermes commerciale pour mener l'étude à plus grande échelle

SANTE ET
REDUCTION DE
L'USAGE
D'ANTIBIOTIQUES

EN COURS

Pour plus d'informations, contactez l'école vétérinaire ONIRIS

BIOSECURITE DES VOLAILLES, DANS UN CONTEXTE DE GRIPPE AVIAIRE ENDEMIQUE

Réalisé par l'association LIT OUESTEREL, en partenariat avec ITAVI

Objectifs :

Améliorer l'observance de la biosécurité de manière pérenne dans les bâtiments et concevoir des parcours à biosécurité renforcée. Cette étude mobilisera les savoir-faire de l'association LIT OUESTEREL (en particulier la traque aux innovations et des méthodes de coconstruction) pour répondre à ces objectifs, en s'appuyant sur un corpus de connaissances acquis au travers des projets déjà menés par les partenaires sur ce sujet

Principaux résultats et prochaines étapes :

- Un diagnostic général autour du sujet permettant d'identifier les marges de manœuvres mal connues ou peu explorées
- Une cartographie des projets en lien avec le sujet ainsi que le recensement des principaux résultats
- A venir : les premières étapes d'idéation selon les méthodes de co-construction

SANTE ET
REDUCTION DE
L'USAGE
D'ANTIBIOTIQUES

EN COURS



Suivez les avancées de l'étude sur le site web de l'association

STRESS THERMIQUE CHEZ LES BOVINS

Réalisée par l'école vétérinaire ONIRIS

Objectif :

Etudier la dynamique et l'impact du stress thermique sur le comportement, les boiteries et les performances zootechniques des vaches laitières dans la Grand Ouest. Il s'agit d'une thèse en épidémiologie animale, qui permettra, après une étude bibliographique et le recrutement d'éleveurs utilisateurs de la technologie AIHeard (partenaire du LIT OUESTEREL), de déterminer sans a priori des gammes de « Temperature-Humidity Index » (THI) à même d'être considérées comme ayant un impact sur les bovins puis d'évaluer les impacts entre seuils/gammes de THI et comportements, santé et performances.

Les travaux de thèse ont démarré en octobre 2023.

SANTÉ ET
REDUCTION DE
L'USAGE
D'ANTIBIOTIQUES

EN COURS

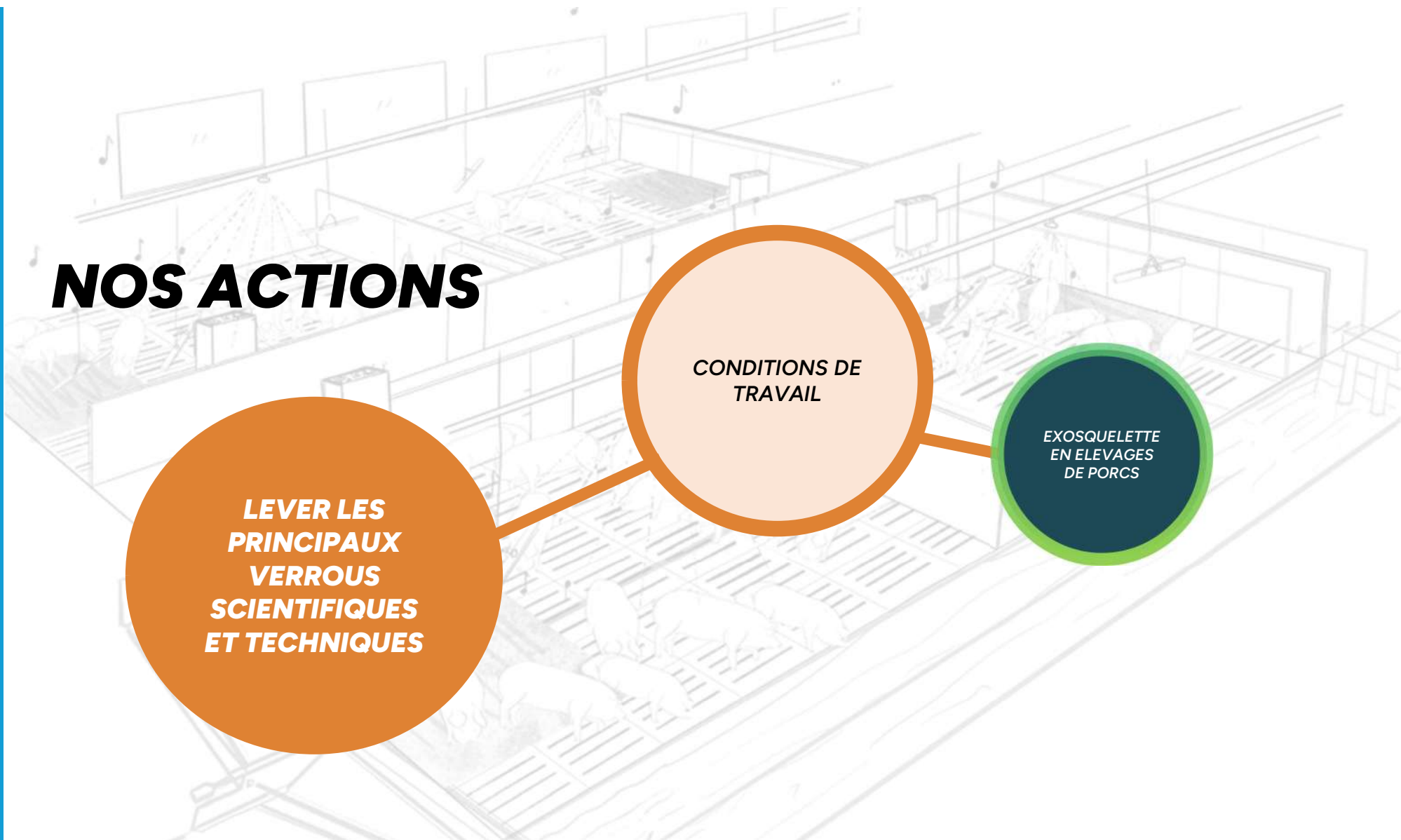
Pour plus d'informations, contactez l'école vétérinaire ONIRIS

NOS ACTIONS

**LEVER LES
PRINCIPAUX
VERROUS
SCIENTIFIQUES
ET TECHNIQUES**

**CONDITIONS DE
TRAVAIL**

**EXOSQUELETTE
EN ELEVAGES
DE PORCS**



UTILISATION D'EXOSQUEULETTES EN ELEVAGES DE PORCS

Réalisé par la Chambre Régionale d'Agriculture de Bretagne

Objectif :

Evaluer l'impact de deux modèles d'exosquelettes « dos » sur les conditions de travail lors de séances de vaccination de porcelets :

- temps de travail,
- organisation du travail,
- confort de travail ressenti par l'utilisateur,
- intensité de l'effort global
- intensité des efforts musculaires au niveau du dos.

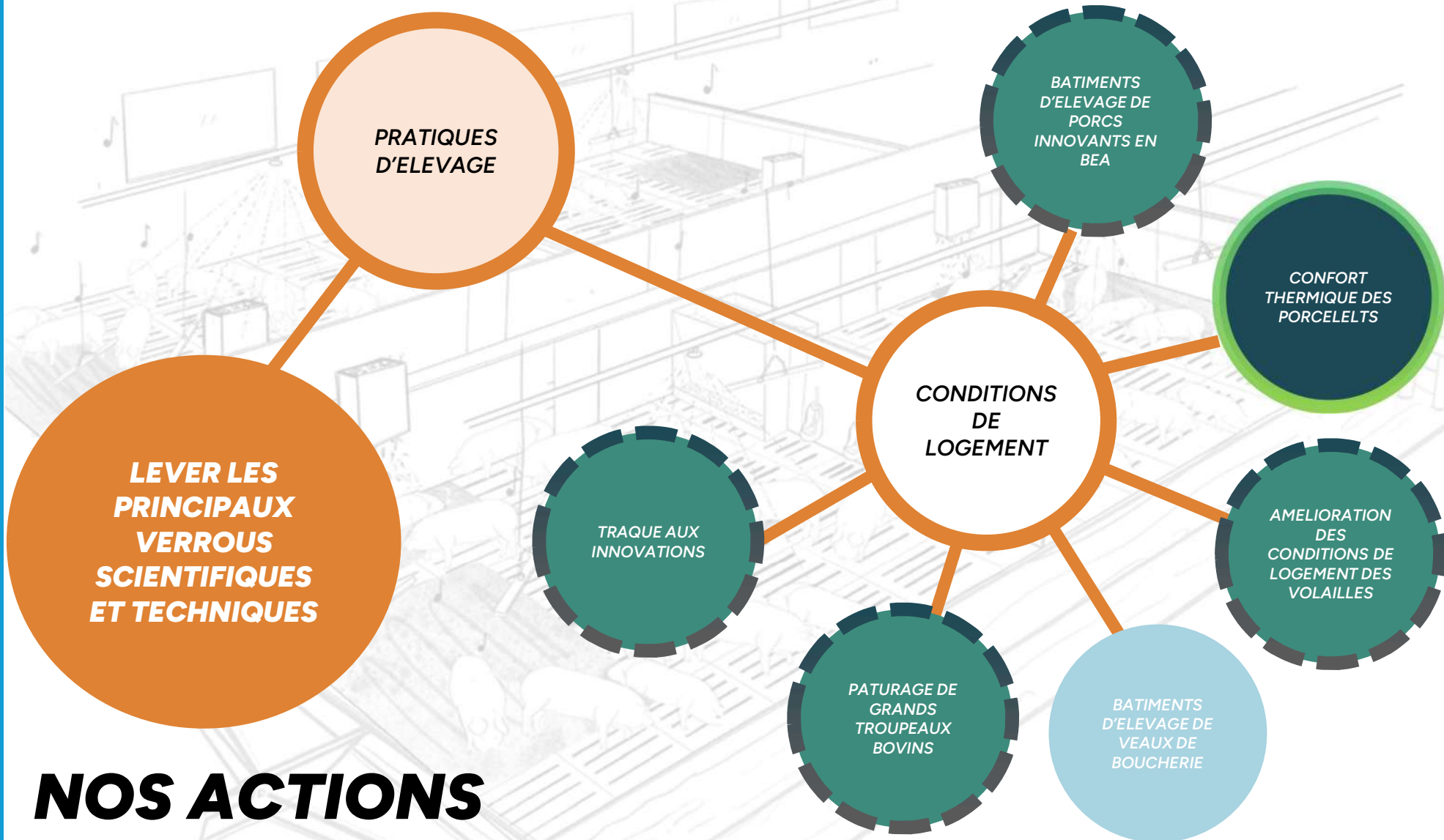
Principaux résultats :

- Le port des 2 exosquelettes testés (Auxivo v1 et v2 taille S, Hapo v1 et 2 tailles S et M) ne permet pas de soulager les muscles du dos et d'améliorer les conditions de travail lors de la vaccination de porcelets.
- Dans une démarche de prévention, les équipements évitant de porter les porcelets (pont, fosse, élévateur) sont à privilégier. Il serait intéressant de travailler avec les vétérinaires porcins sur des recommandations combinant santé animale et qualité de vie au travail.

CONDITIONS DE TRAVAIL

TERMINÉ

Résultats à paraître, pour plus d'information veuillez contacter la Chambre d'Agriculture de Bretagne



NOS ACTIONS

CONCEPTION DE BATIMENTS PORCINS INNOVANTS EN SANTE ET BIEN-ETRE

Réalisée par l'association LIT OUESTEREL, en partenariat avec la CRAB et l'IFIP

Objectif :

Elaborer en impliquant citoyens, experts et éleveurs des prototypes de bâtiments d'élevage porcin innovants en santé et bien-être animal, tenant compte des différentes contraintes économiques, techniques et logistiques et à tous les stades de l'élevage

Réalisations : un jeu de carte composé de +200 idées « briques de conception », 4 concepts de bâtiments d'élevage avec des niveaux croissants de BEA

- Une conception menée autour d'un dialogue constant entre experts, éleveurs et citoyens selon les principes de la co-construction
- Des esquisses 2D et 3D des concepts de bâtiments avec des niveaux croissants de BEA, s'inscrivant dans le plan de progrès du référentiel SBEA du LIT OUESTEREL
- Un système de visite de ces concepts en réalité virtuelle
- Une évaluation « à dire d'experts » des coûts et performances des concepts

PRATIQUES
D'ELEVAGE

EN COURS



Retrouvez l'intégralité du dossier sur le site web de l'association

CONFORT THERMIQUE DES PORCELETS

Réalisé par Eureden, en partenariat avec Copeeks

Objectif :

faciliter le travail de l'éleveur, en détectant automatiquement les situations de lutte contre le froid des porcelets récemment sevrés et en générant une alerte vers l'éleveur et son technicien, afin de corriger au plus vite cette situation délétère pour les animaux.

Réalisation :

entraînement d'une intelligence artificielle (IA) développée par Copeeks sur des photos de postures de porcelets au repos dans les premières semaines après sevrage et tests dans 4 élevages commerciaux.

Résultats :

- Après avoir entraîné l'outil et l'avoir testé sur de nouvelles séries de photos, il s'avère que l'IA retourne encore de nombreux résultats faux positifs. Son utilisation en élevage paraît donc encore prématurée. Plus de travaux seraient nécessaires pour la rendre fonctionnelle, avec notamment la standardisation de la prise d'image pour limiter les facteurs de variation et faciliter le travail de l'IA.

PRATIQUES
D'ELEVAGE

TERMINÉ



Retrouvez l'intégralité du dossier sur le site web de l'association

AMELIORATION DU LOGEMENT DES VOLAILLES DE CHAIR

Réalisée par ITAVI

Objectif :

Etudier différents enrichissements, quels sont ceux qui stimulent le plus le picpormorage et le perchage des poulets de chair à croissance rapide, dans une perspective de fournir des références dans le cadre de l'évolution du référentiel technique SBEA « poulets de chair » du LIT OUESTEREL.

Principaux résultats :

- Cette étude a montré qu'à 42kg/m², le nombre de poulets perchés sur les plateformes augmente lorsque la surface de perchage disponible pour 1000 individus augmente. L'effet inverse a été observé à une densité de 33kg/m².
- A partir de deux semaines d'âge, les oiseaux utilisent les bottes de paille comme élément de perchage et de picorage.
- Les CD sont en moyenne les objets les plus picorés, suivis par les ficelles. A l'inverse, les chainettes sont les enrichissements les moins picorés

PRATIQUES
D'ELEVAGE

EN COURS

Publication à venir

Pour plus d'informations, contactez
ITAVI

CONCEPTS DE BATIMENTS D'ELEVAGE DE VEAUX DE BOUCHERIE FAVORABLES AU BIEN-ETRE EN VUE DE RENOVATIONS SUR BATIMENTS EXISTANTS

Réalisé par l'association LIT OUESTEREL, en partenariat avec l'IDELE

Objectif :

Co-concevoir des concepts de rénovation de bâtiments de veau de boucherie en analysant les évolutions réglementaires à courts termes et, à partir de celles-ci proposer des scénarios à longs termes, puis organisant des ateliers professionnels de coconception de concepts de rénovation de bâtiments de veaux de boucherie maximisant le bien-être animal, suivant les scénarios réglementaires de longs termes et enfin en réalisant une analyse technico-économique une évaluation de leur adéquation avec les attentes sociétales.



PRATIQUES
D'ELEVAGE

ACTION A VENIR

Pour plus d'informations et/ou
participer à ces travaux, contactez
L'association LIT OUESTEREL

Credit photo <https://www.leretrifrossard.fr/>

PATURAGE DE GRANDS TROUPEAUX DE BOVINS

Réalisé par l'INRAE

Objectif :

Apprécier l'état de santé, le comportement et le bien-être de vaches laitières au pâturage, en s'appuyant sur une analyse multicritère d'un grand troupeau en système herbager. Il associe les acteurs locaux du territoire normand. Cette étude de long terme (6 ans) se terminera en 2026.



PRATIQUES
D'ELEVAGE

EN COURS



Pour plus d'informations, contactez
INRAE

TRAQUE AUX INNOVATIONS

Réalisé par l'association LIT OUESTEREL, la CRAB, la CRAPL, l'IFIP en partenariat avec ITAVI

Objectif :

Identifier dans la littérature et sur le terrain des innovations de toutes natures favorisant le bien-être animal, la réduction de l'usage d'intrant médicamenteux et l'amélioration des conditions de travail et rendre accessible à tous les connaissances ainsi accumulées.

Cadrage : un total de 18 thématiques jugées prioritaires sur les espèces bovines, porcs et volailles de chair

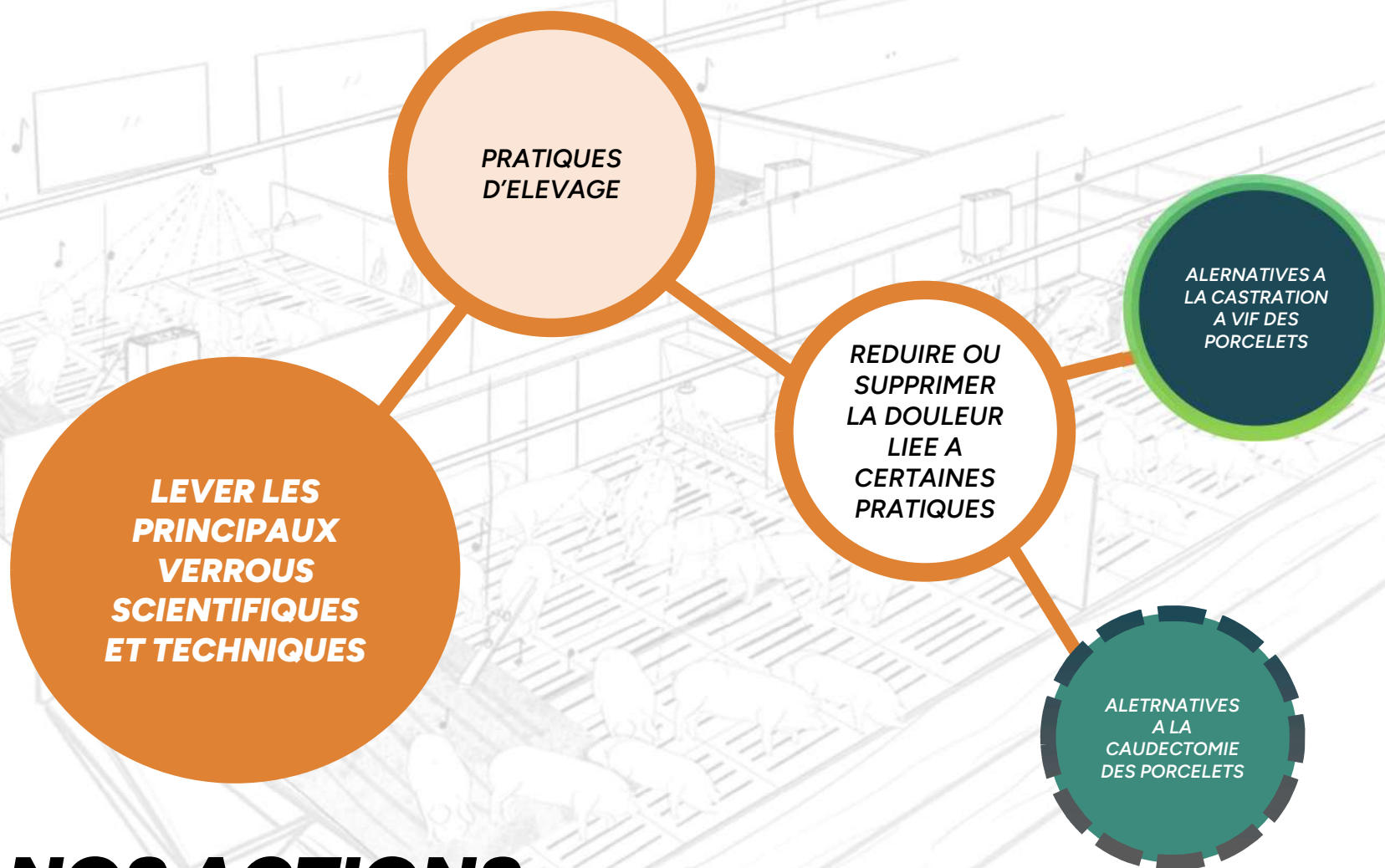
- Une méthodologie de traque aux innovations développée spécifiquement pour la détection et la caractérisation d'innovations sur le terrain (traque « bottom-up »)
- Plus de 200 innovations recensées et décrites
- Une plateforme web accessible à tous pour naviguer dans ces connaissances

PRATIQUES
D'ELEVAGE

EN COURS



Naviguer dans l'ensemble des fiches de traque aux innovations sur le site web du LIT OUESTEREL



NOS ACTIONS

ALTERNATIVES A LA CASTRATION A VIF DES PORCELETS

Réalisé par l'association LIT OUESTEREL, en partenariat avec la CRAB

Objectif :

Partager les avantages et contraintes des alternatives connues à la castration à vif des porcelets, et identifier des pistes d'amélioration pour faciliter leur mise en œuvre.

Réalisation : 6 problématiques identifiées et 15 solutions pour y répondre, imaginées en suivant un processus consultatif incluant des représentants de la filière, de l'élevage à la transformation et commercialisation.

Résultats :

- Mise en place d'une étude sur un nouveau protocole de prise en charge de la douleur lors de la castration - réalisé par Eureden -
- Identification et description de 9 innovations permettant de favoriser la conduite de porcs mâles entiers
- Une étude sur l'acceptabilité sociétale de l'immunocastration, dont les résultats sont disponibles sur le site du LIT OUESTEREL

PRATIQUES
D'ELEVAGE

TERMINÉ



Retrouvez l'intégralité du dossier sur le site web de l'association

ALTERNATIVES A LA CAUDECTOMIE DES PORCELETS

Réalisé par l'association LIT OUESTEREL, en partenariat avec IFIP

Objectif :

Mutualiser et le partager les différentes expérimentations menées ou en cours sur le sujet et expérimenter une approche de conception innovante pour compléter les approches et expérimentations sur le sujet. In fine, ce travail devra permettre de favoriser la mise en place d'élevages de porcs à queues longues en élevage conventionnel.

Réalisation :

- Un référencement des projets, en France et à l'étranger, ayant trait au sujet ainsi qu'une centralisation de l'ensemble des connaissances accessibles qui en découlent.
- La mise en place d'un programme de co-construction mobilisant de nombreuses parties prenantes qui a démarré en septembre 2023.

PRATIQUES
D'ELEVAGE

EN COURS



Suivez les avancées de l'étude sur le site web de l'association

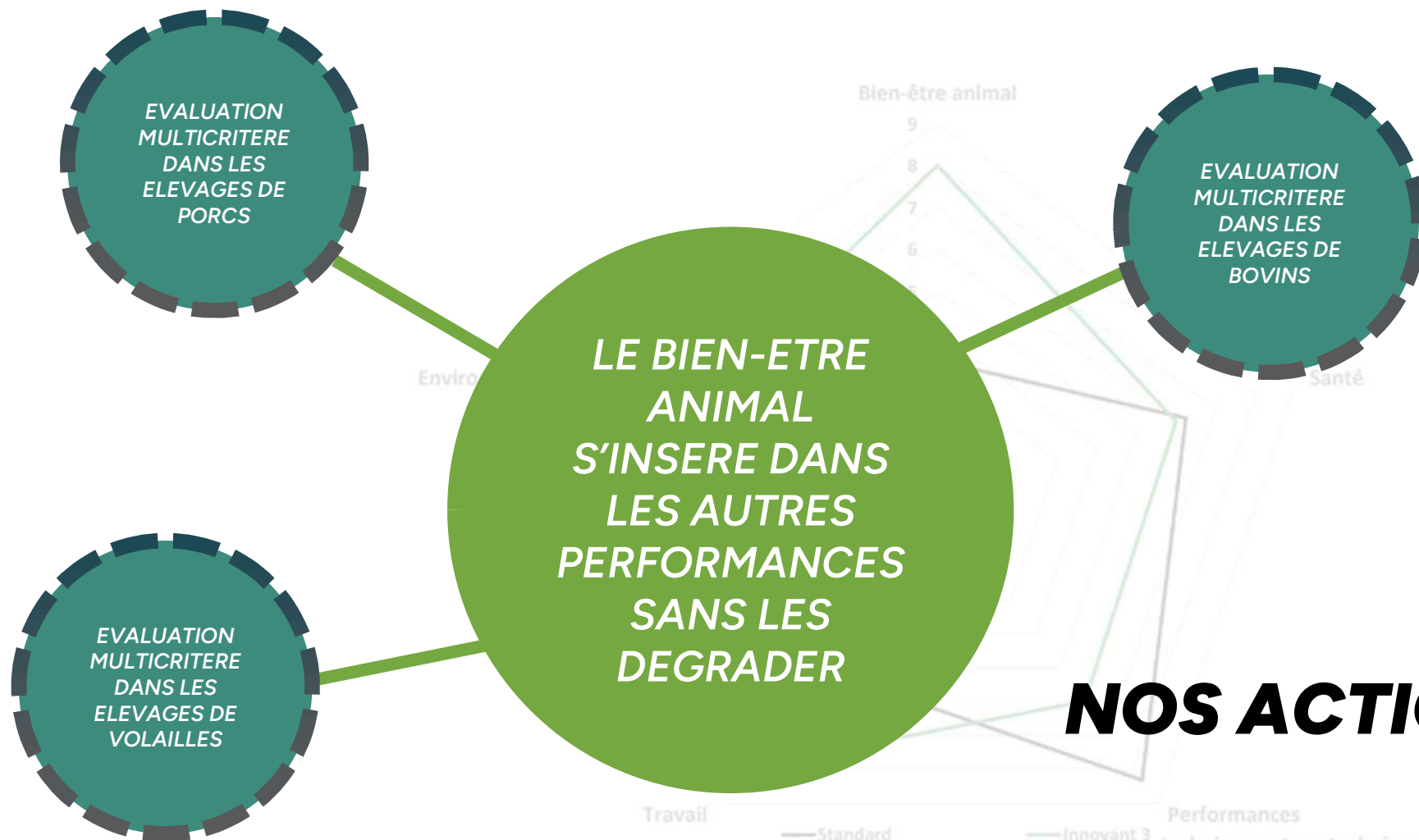
CONTEXTE

Si les axes prioritaires du LIT OUESTEREL sont l'amélioration du bien-être animal, la réduction de l'usage des antibiotiques et l'amélioration des conditions de travail, les innovations de quelques natures qu'elles soient en seront d'autant plus adoptées par les professionnels qu'elles s'inséreront dans l'ensemble des autres performances, et en particulier les performances économiques et environnementales.

Aussi, il nous a paru essentiel d'être en mesure de replacer les innovations SBEA dans un cadre d'évaluation multicritère.

CHANGEMENT 4

**LE BIEN-ETRE
ANIMAL S'INSERE
DANS LES
AUTRES
PERFORMANCES
SANS LES
DEGRADER**



NOS ACTIONS

MULTIPOUL : EVALUATION MULTICRITERE DE LEVIERS FAVORABLES AU SBEA EN PRODUCTION DE POULETS DE CHAIR

Réalisé par ITAVI

Objectif :

Développer un outil d'appréciation des impacts de pratiques ou de systèmes a priori favorables en matière de BEA sur les autres critères qualifiant l'atelier d'élevage (économiques, environnementaux, sanitaires, travail, BEA réel des animaux) afin d'aider les éleveurs à faire des choix (de pratiques) en analysant les conséquences de ces choix sur les différents piliers de la durabilité.

Cadrage :

- L'outil développé se positionnera à l'échelle du système d'exploitation
- Il permettra de faire une évaluation de multiperformance à cette échelle à un instant donné, et une évaluation ex-ante, sous forme de scénarios
- Il sera basé sur 4 piliers : bien-être animal, économie, environnement, éleveur

LE BIEN-ETRE
ANIMAL
S'INSERE DANS
LES AUTRES
PERFORMANCES
SANS LES
DEGRADER

EN COURS



—Innovant ? Performances
Pour plus d'informations, contactez
ITAVI

MULTIBOV : EVALUATION MULTICRITERE DE LEVIERS FAVORABLES AU SBEA EN PRODUCTION DE BOVINS

Réalisé par IDELE

Objectif :

Développer un outil d'appréciation des impacts de pratiques ou de systèmes a priori favorables en matière de BEA sur les autres critères qualifiant l'atelier d'élevage (économiques, environnementaux, sanitaires, travail, BEA réel des animaux) afin d'aider les éleveurs à faire des choix (de pratiques) en analysant les conséquences de ces choix sur les différents piliers de la durabilité.

Cadrage :

- L'outil développé se positionnera à l'échelle de l'exploitation
- Il permettra de faire une évaluation ex-ante de multiperformance à cette échelle sous forme de scénarios
- Il sera basé sur 4 piliers : bien-être animal, économie, environnement, éleveur

LE BIEN-ETRE
ANIMAL
S'INSERE DANS
LES AUTRES
PERFORMANCES
SANS LES
DEGRADER

EN COURS



Pour plus d'informations, contactez
ITAVI

MULTIPORC : EVALUATION MULTICRITERE DE LEVIERS FAVORABLES AU SBEA EN PRODUCTION DE PORCS

Réalisé par IFIP

Objectif :

Développer un outil d'appréciation des impacts de pratiques ou de systèmes a priori favorables en matière de BEA sur les autres critères qualifiant l'atelier d'élevage (économiques, environnementaux, sanitaires, travail, BEA réel des animaux) afin d'aider les éleveurs à faire des choix (de pratiques) en analysant les conséquences de ces choix sur les différents piliers de la durabilité.

Cadrage :

- L'outil développé se positionnera à l'échelle de l'exploitation
- Il permettra de faire une évaluation ex-ante de multiperformance à cette échelle
- Il sera basé sur 4 piliers : bien-être animal, économie, environnement, éleveur

LE BIEN-ETRE ANIMAL S'INSERE DANS LES AUTRES PERFORMANCES SANS LES DEGRADER

EN COURS



Pour plus d'informations, contactez ITAVI

CONTEXTE

Si nos enquêtes d'opinion et nos travaux de co-construction et de médiation avec les citoyens et éleveurs confirment le statut de sujet de société en ce qui concerne le bien-être animal, nous disposons de peu de connaissances et de retours d'expériences sur les débouchés de produits affichant des niveaux de bien-être animal.

Il nous a paru donc essentiel de mieux comprendre les comportements de consommation de produits carnés par les Français afin de déterminer dans quelles mesures le BEA est ou peut devenir un critère d'achat et d'expérimenter avec les territoires pilotes afin de voir dans quelle mesure la restauration collective publique pourrait contribuer à l'essor de ce type de produits.

CHANGEMENT 5

LE MARCHÉ
PORTE DES
DEBOUCHES
POUR LES
PRODUITS BEA+

NOS ACTIONS



SIGNES DE QUALITE ASSOCIES AU BEA DANS LA RESTAURATION SCOLAIRE DU TERRITOIRE PILOTE DE LA COMMUNAUTE DE COMMUNES D'ANCENIS

Réalisé par l'association LIT OUESTEREL, en partenariat avec la CRAPL

Objectif :

identifier les pratiques, les freins et les solutions pour rendre accessible des produits de volailles locaux et durables dans la restauration collective, sur le territoire du Pays d'Ancenis.

Réalisation :

4 ateliers participatifs impliquant éleveurs, restaurateurs, transformateurs, parents d'élèves et élus du territoire.

Résultats :

- Mise en place de définitions communes entre parties prenantes concernant les notions attendues : productions locales et durables
- Etablissement de 4 scénarios permettant de renforcer la présence de signes de qualité liés au bien-être animal dans la restauration collective
- Les suites portent sur la structuration de l'offre et de la demande à l'échelle de ce territoire

LA RHD
PUBLIQUE
OFFRE DES
DEBOUCHES
POUR LES
PRODUITS BEA+

EN COURS



Pour plus d'informations, contactez
la CompA

APPROVISIONNER LES CANTINES DE LA COMMUNAUTE DE COMMUNES DU KREIZ BREIZH EN VIANDES ET PRODUITS SOUS SIGNES DE QUALITES

Réalisé par la CCKB

Objectif :

En prenant appui pour la démonstration sur un produit carné type viande de porc ou de bœuf abattu et découpé à l'abattoir intercommunal du Kreiz Breizh, il s'agit de réaliser un diagnostic de territoire à la fois sur la production agricole et alimentaire locale et sur la restauration collective scolaire.

Si des difficultés d'approvisionnement de la restauration collective scolaire en produits de qualité, durable et biologiques sont avérées, il s'agira de confirmer l'intérêt de créer un « hub alimentaire » local, équipement logistique permettant d'approvisionner les restaurants scolaires par ces produits du territoire.

Enfin, dans un 3ème temps, et si l'intérêt de créer un « hub alimentaire » est vérifié, il s'agira de dimensionner cet équipement, d'identifier un emplacement idoine et d'en prévoir le fonctionnement logistique.

**LA RHD
PUBLIQUE
OFFRE DES
DEBOUCHES
POUR LES
PRODUITS BEA+**

ACTION EN COURS DE VALIDATION

Pour plus d'informations, contactez
la CCKB

NOS ACTIONS



ETUDE DES COMPORTEMENTS DE CONSOMMATION DE PRODUITS CARNES

Réalisé par l'association LIT OUESTEREL

Objectifs :

- Analyser les évolutions des consommations de produits animaux, dans le cadre plus général des évolutions des régimes alimentaires ;
- Comprendre les comportements de consommation et les déterminants qui sous-tendent ces évolutions ;
- Apprécier des facteurs qui conditionneront les régimes alimentaires à moyen termes, et dans ces régimes les consommations de produits animaux/carnés, ainsi que les leviers d'action qui pourraient jouer sur ces facteurs.

Réalisations :

- Etude bibliographique des comportements de consommation restituée sous forme d'une série de podcasts et de fiches de synthèse
- Une étude qualitative qui a permis de cartographier les consommateurs de BEA et leurs drivers (motivations), des imaginaires aux pratiques et de décrire 4 personae
- Lancée en octobre 2023 : une étude quantitative permettant d'apprécier la présence et la répartition des caractéristiques des personae dans la population française

LA GRANDE
DISTRIBUTION
OFFRE DES
DEBOUCHES
AUX PRODUITS
BEA+

EN COURS



Suivez les avancées de l'étude sur le site web de l'association

EXPERIMENTATION EN MAGASINS DE MODALITES DE SIGNALISATION D'INFORMATIONS RELATIVES AU BIEN-ETRE ANIMAL SUR LES PRODUITS

Réalisé par l'association LIT OUESTEREL, en partenariat avec Système U et Carrefour

Objectif :

Tester en magasins des modalités de signalisation d'informations liées aux conditions d'élevage et au bien-être des animaux, en s'appuyant sur des panels de consommateurs ou des mises en rayons de produits accompagnés de différentes modalités de signalisation.

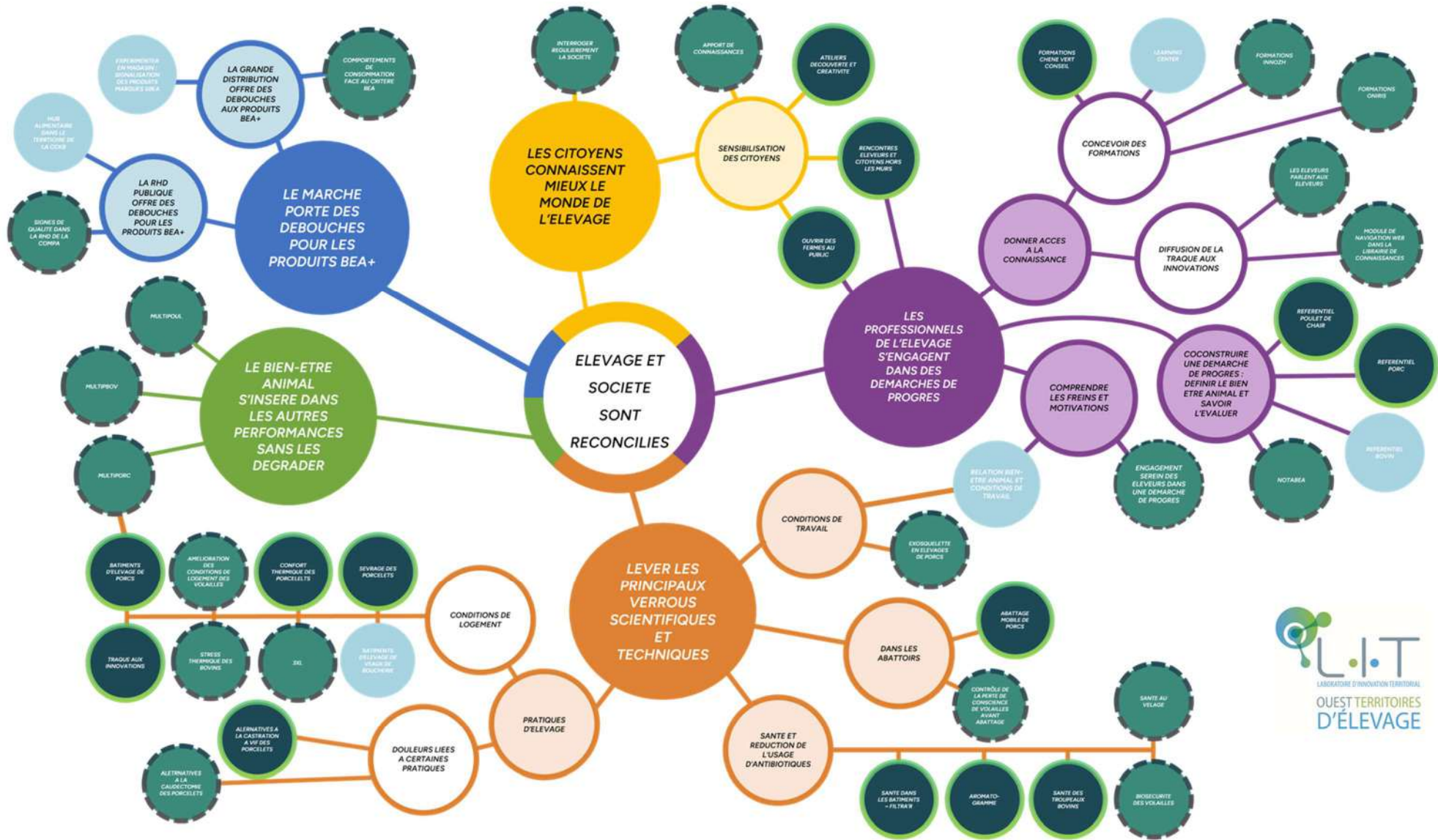
Ce travail expérimental permettra de s'interroger sur la signalisation des produits en termes de caractéristiques relevant des conditions d'élevage et dans ce cadre général, plus spécifiquement de conditions de bien-être animal aux stades de l'élevage, du transport et de l'abattage.

**LA GRANDE
DISTRIBUTION
OFFRE DES
DEBOUCHES
AUX PRODUITS
BEA+**

ACTION A VENIR

Suivez les avancées de l'étude sur le site
web de l'association

VUE D'ENSEMBLE DES ACTIONS CONDUITES DANS LE CADRE DU LIT OUESTEREL



POUR ALLER PLUS LOIN
www.assolitouesterel.org



[Qui sommes-nous ?](#) [Nos champs d'action](#) [Nos travaux](#) [S'engager à nos cotés](#) [Actualités](#)

À LA UNE

DU NOUVEAU SUR LES COMPOTEMENTS DE CONSOMMATION DE PRODUITS CARNÉS

En juin 2022, l'association LIT OUESTEREL a lancé une opération dont le but est d'étudier les comportements de consommation de produits carnés en France. Les premiers enseignements concernant les dynamiques et motivations des mangeurs de produits carnés, leur

RENDRE LES VISITES D'ÉLEVAGE PÉDAGOGIQUES, SERENES ET ATTRACTIVES

Suite à des enquêtes auprès d'éleveurs et de citoyens, le LIT OUESTEREL a mené une série d'ateliers de co-construction pour produire un guide de visite à destination des éleveurs qui sera testé au cours de visites de

Notes

Notes

Notes

Notes

Notes

Notes