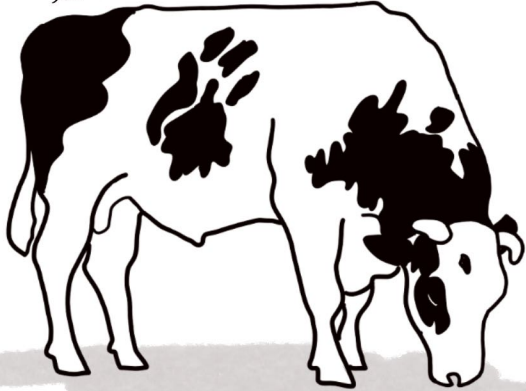


Cycle de vie des vaches laitières

La vache à la reproduction

le mâle = taureau



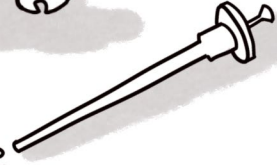
si le mâle vit dans une autre ferme, ses graines sont récoltées

je n'ai jamais eu de petits

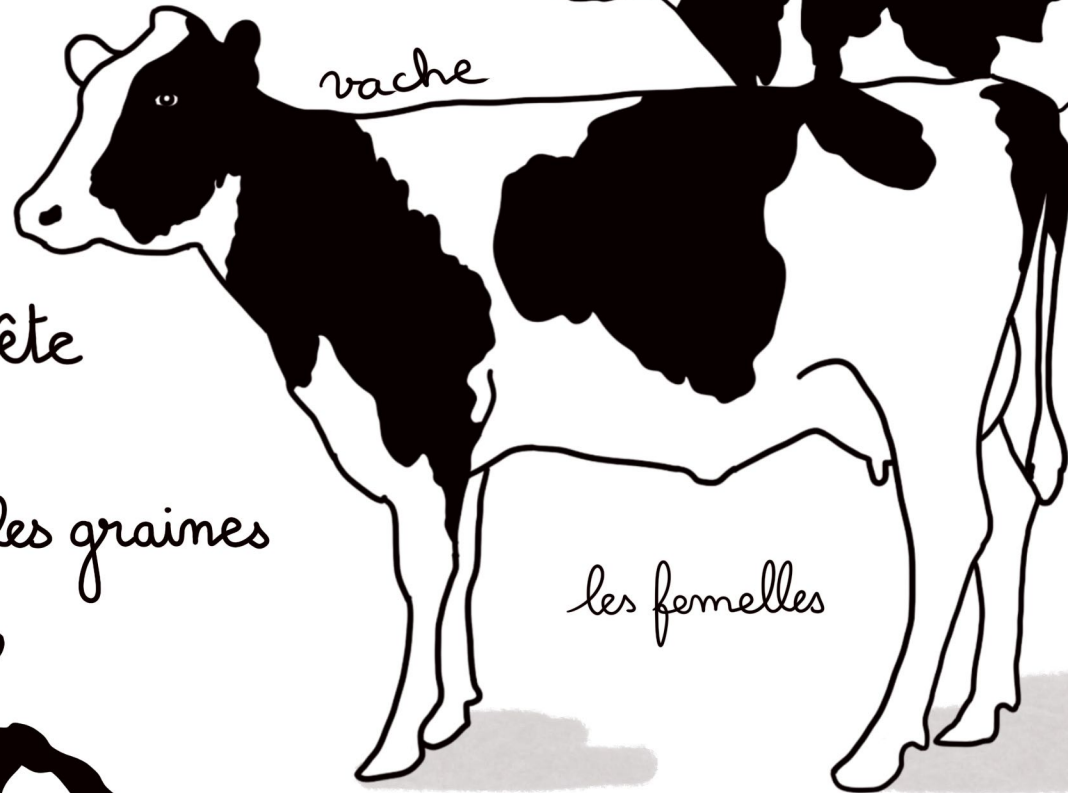
génisse



paillettes de graines

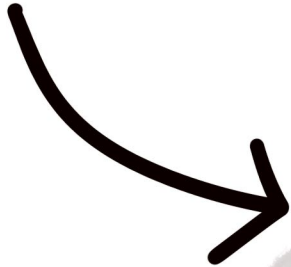


vache



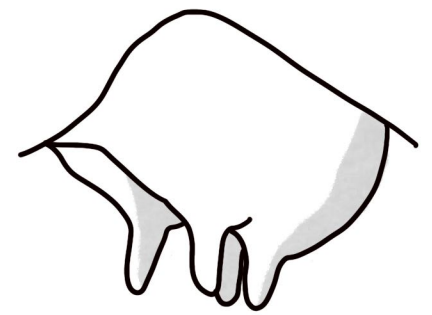
les femelles

lorsque la femelle est prête il y a **monte naturelle** ou **insémination** avec les graines



veau mâle ou femelle

La vache gestante



production de lait

pour les vaches qui ont eu
un veau l'année précédente

tarissement

= pas de lait

mois

0

1

2

3

4

5

6

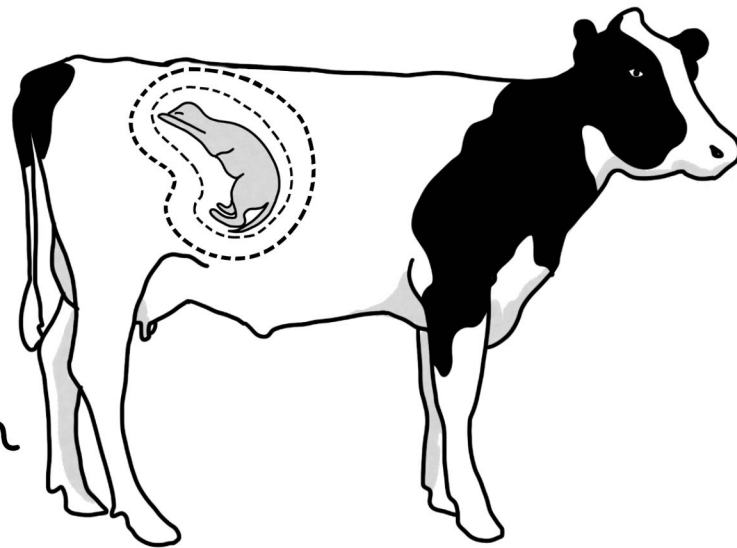
7

8

9

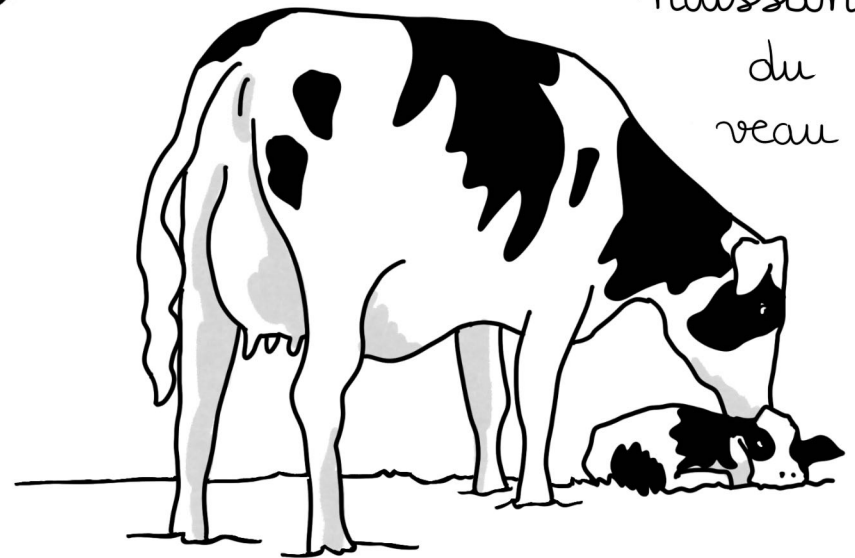


insémination
ou
monte naturelle



vêlage

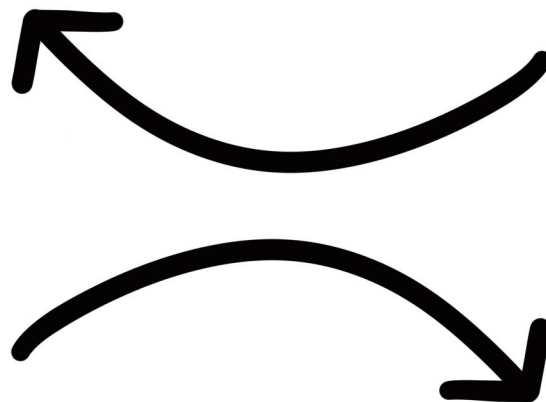
=
naissance
du
veau



La vache en lactation



la vache qui produit
du lait pour son veau et
est élevée pour sa viande
est une **vache allaitante**



la vache qui est traite
et produit du lait
pour les humains
est une **vache laitière**



Le veau laitier, jour 1

après le **vêlage**, le veau reste au moins 1 journée avec sa mère

la vache s'occupe bien
de son veau

elle le nourrit,
lui apprend à téter

elle le lèche
et le sèche

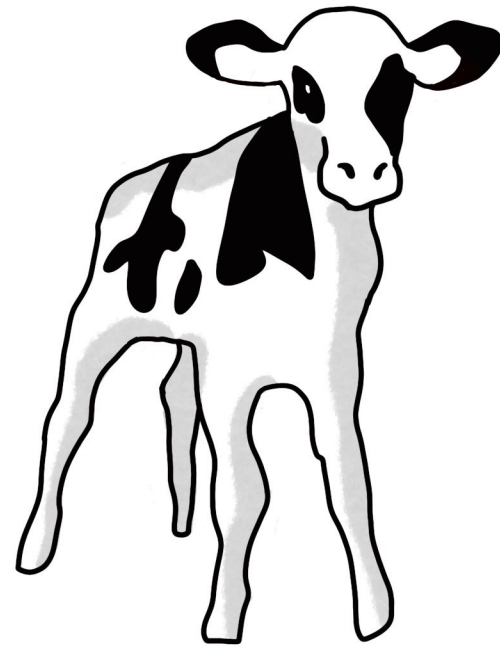


elle le protège

elle le câline

Le veau laitier, semaine 1

le veau est séparé de sa mère
qui va produire du lait
pour les humains



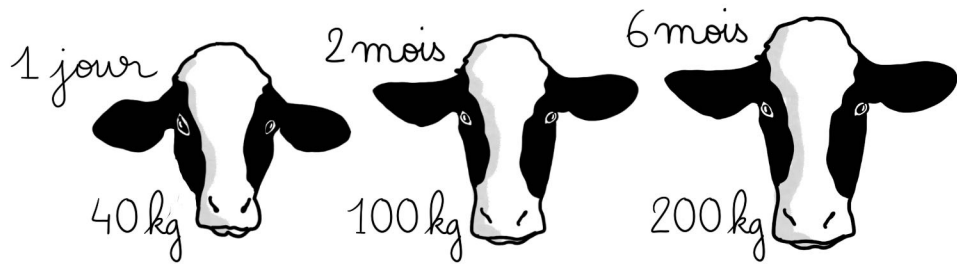
pendant 1 semaine
le veau apprend à vivre seul
dans la **nurserie**



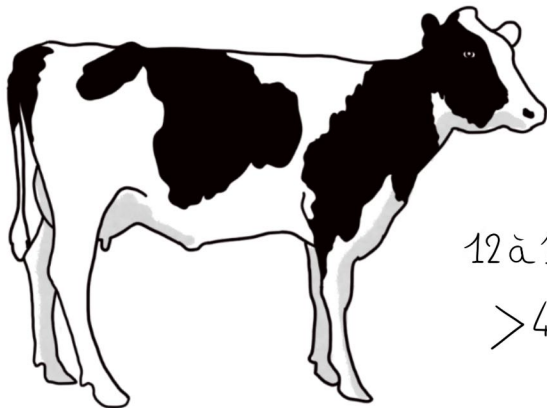
une attention individuelle est portée à chaque veau
pour surveiller qu'il démarre bien seul

La génisse de renouvellement

les jeunes femelles gardées pour le renouvellement sont appelées les **génisses**



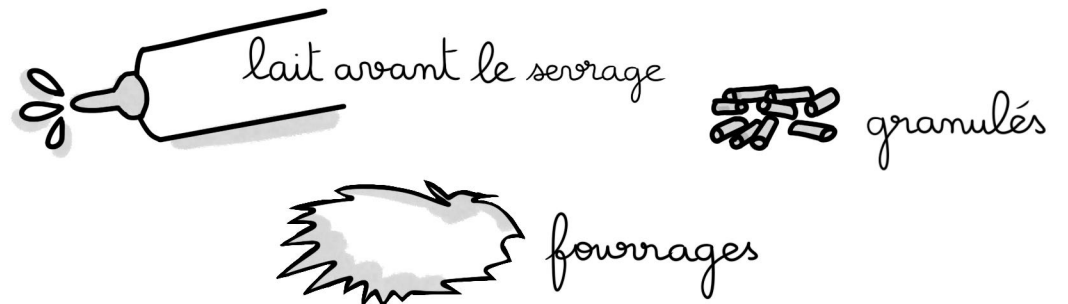
elles grandissent à la ferme et sont préparées à la reproduction



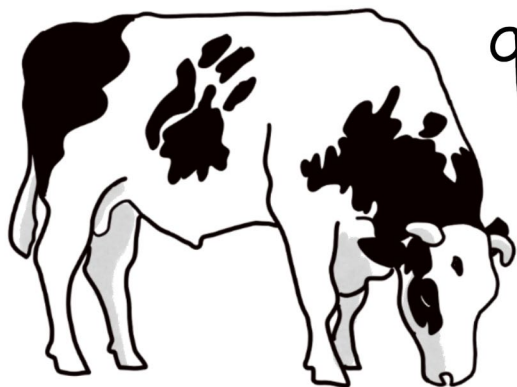
parfois elles vont dehors



elles apprennent à vivre en groupe, à manger de la nourriture diversifiée

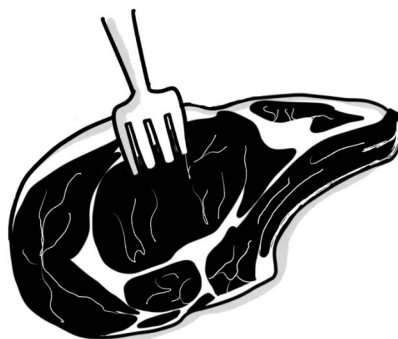


Le jeune bovin à l'engraissement



quand il n'est pas gardé pour le renouvellement
le jeune bovin est engraisé sur l'élevage
ou dans un autre pour devenir

de la
viande de veau



de la
viande de bœuf

↓
élevage spécialisé
de leurs 3 semaines
jusqu'à 6 à 8 mois

← les taurillons,
jeunes bovins mâles
non castrés
et engraisés
jusqu'à 24 mois

↓ les bœufs,
mâles castrés
à 8 mois
engraisés jusqu'à
3 ans environ

↘ les génisses,
femelles de
+ de 12 mois
et
les vaches
de réforme
trop vieilles pour
se reproduire