



## **PLACE DU BIEN-ÊTRE ANIMAL DANS L'APPROCHE DES PROJETS AGRI AGRO**



**Rennes, le 22 octobre 2024**

# LE CRÉDIT AGRICOLE, LA BANQUE DES TERRITOIRES, AUX FONCTIONNEMENTS LOCAUX AUTONOMES

## LES 39 CAISSES RÉGIONALES DU CRÉDIT AGRICOLE...



## ... DÉTIENNENT ENSEMBLE LA MAJORITÉ DE CRÉDIT AGRICOLE SA

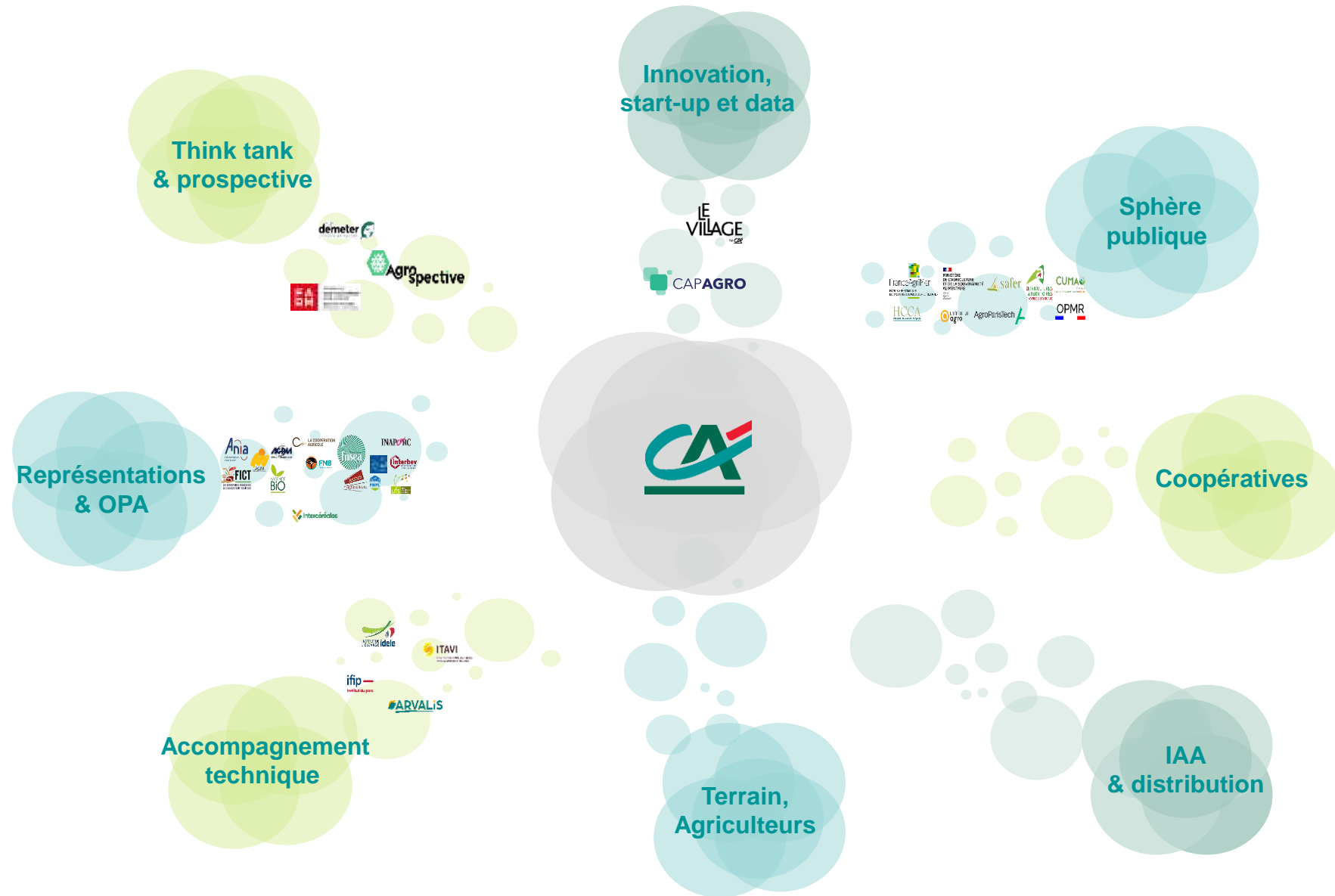


DÉTENANT **44,7%**

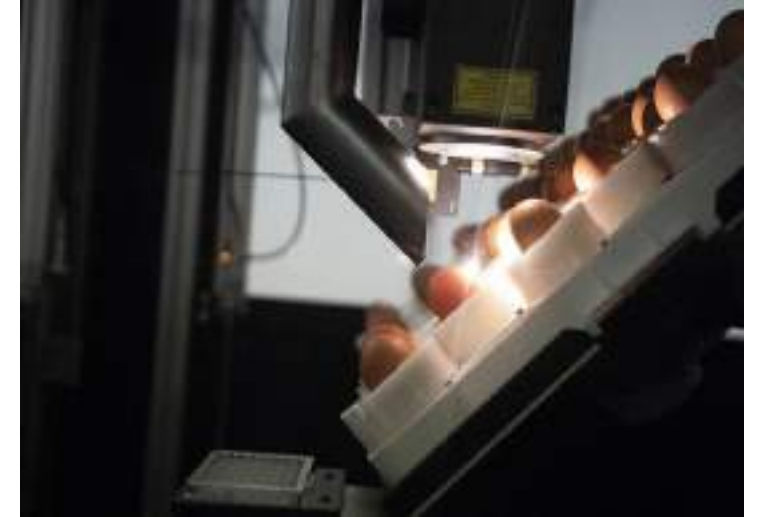
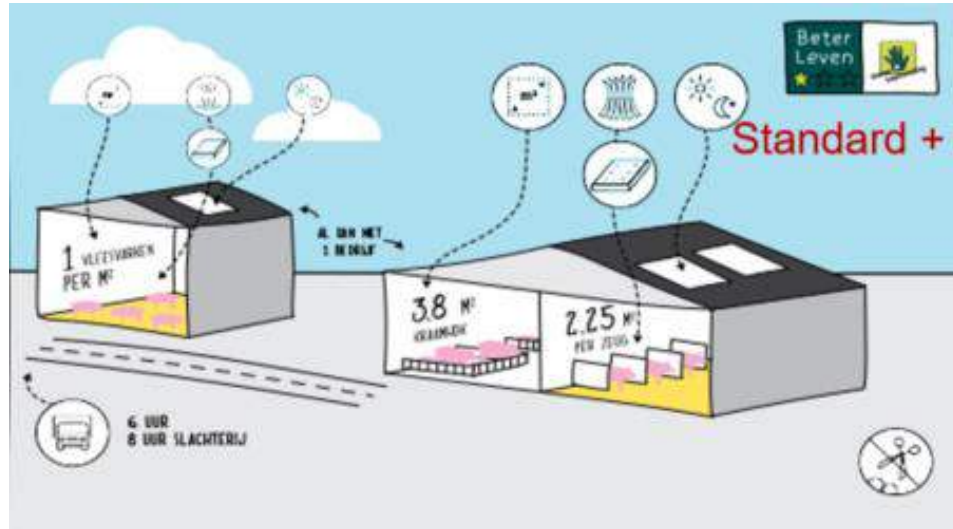
DÉTENANT **55,3%**



# UNE CONNAISSANCE FINE DES FILIÈRES ET DE LEURS ENJEUX VIA LA MAÎTRISE DE LEURS ÉCOSYSTÈMES



# LE BIEN-ÊTRE ANIMAL CONCERNE DAVANTAGE LES MONOGASTRIQUES QUE LES RUMINANTS



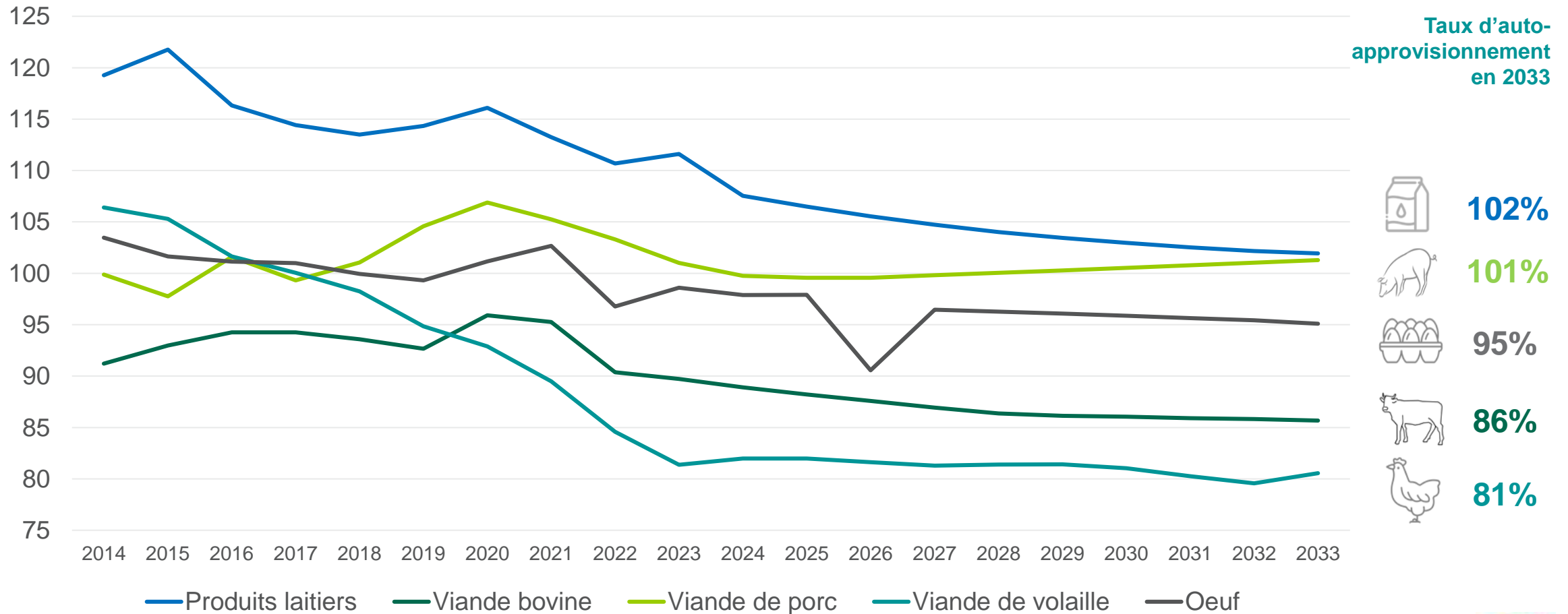
## Chez le Porc et la Volaille, les changements envisagés sont coûteux et peuvent impacter la productivité

- Emergence d'une nouvelle norme de production « standard + », plus exigeante que la réglementation : baisse de la densité, arrêt de la cage, souche, arrêt des mutilations, lumière naturelle, transport...
- Des démarches de filière (LPF), d'entreprises, d'ONG, souvent initiées par l'aval des filières
- Discussions à l'échelle européenne argumentée de rapports orientés (EFSA, sans cage) : évolutions réglementaires à venir

**Chez les bovins, ruminants moins d'enjeux très structurants** (écornage, transport, logement des veaux, accès au pâturage avec les robots de traite, engraissement)

# LE SUJET STRUCTURANT DE LA SOUVERAINETÉ ALIMENTAIRE EST AUSSI CELUI DE LA COMPÉTITIVITÉ

## EVOLUTION DU TAUX D'AUTO-APPROVISIONNEMENT (PRODUCTION/CONSOMMATION)

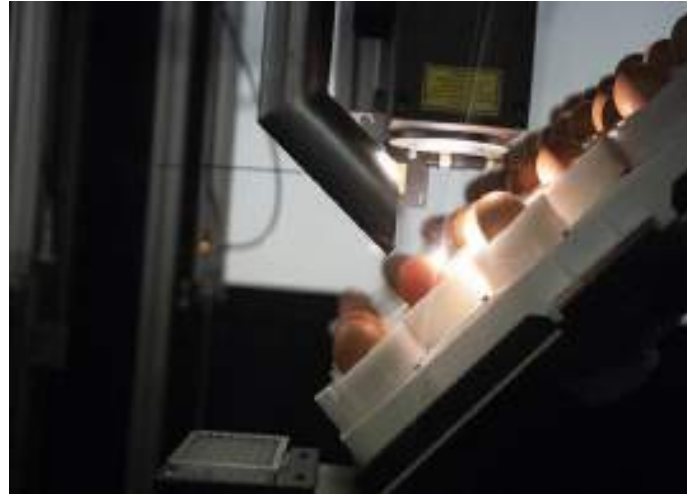
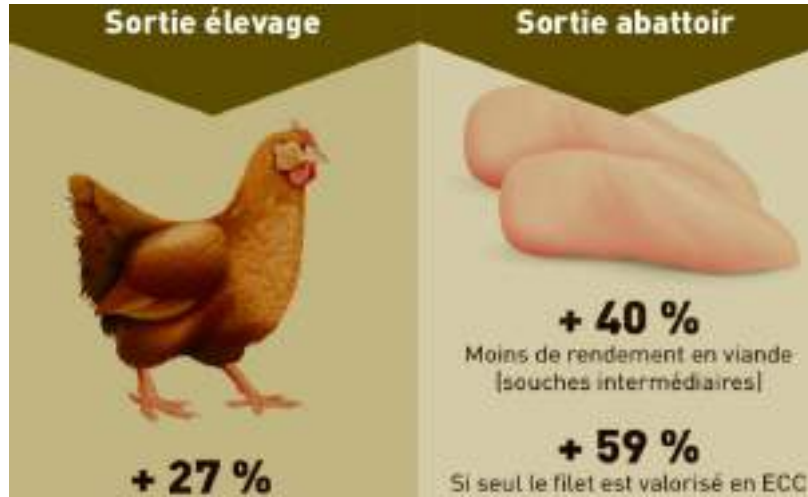


Source : Abcis

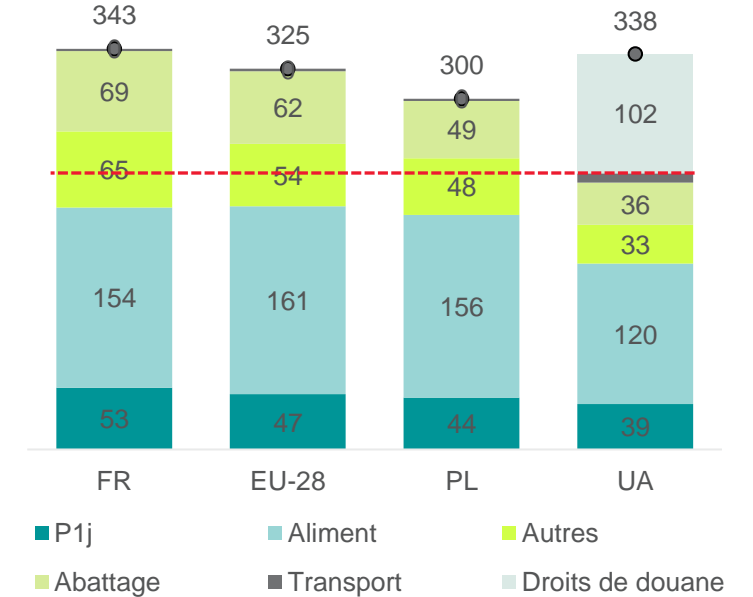




# LE BIEN ÊTRE ANIMAL PEUT COÛTER CHER UNE APPROCHE COORDONNÉE, SOUTENUE (PUBLIC/PRIVÉ) ET/OU EUROPÉENNE NOUS PARAÎT INDISPENSABLE



COMPARAISON DES COÛTS DE PRODUCTION DU FILET DE POULET (RENDU ALLEMAGNE, €/100 KGÉC)



Source: van Horne, 2017

## Les investissements en bien-être animal peuvent être très importants

- ECC / souches
- Rénovation et lumière naturelle (45 000 euros pour un bâtiment de 1500 m<sup>2</sup>)
- Truies Libres en Maternité (11 000 euros par place)
- Dédensification des élevages monogastriques

## L'approche coordonnée ou les engagements de long terme sont indispensables

- Exemple de l'ovosexage suivi par la France et l'Allemagne et pas par l'UE
- Pays-Bas : production Beter Leven mais importations massives en provenance des pays tiers
- Surcoût de l'ECC : le consommateur sera-t-il prêt à payer ?

# LES INVESTISSEMENTS SONT SOUVENT DIRECTEMENT OU INDIRECTEMENT EN LIEN AVEC LE BEA – LE CONSEILLÉ PEUT JOUER UN RÔLE D'ÉCLAIREUR, D'ANTICIPATION

Les bâtiments et équipements d'élevage monogastriques français sont globalement très anciens et nécessitent des investissements importants en rénovation (ou extension). Ces investissements, majoritairement accompagnés par le Crédit Agricole, sont tous directement ou indirectement en lien avec le BEA :

## INVESTISSEMENTS EN ÉLEVAGE PORCIN EN FRANCE À PRÉVOIR D'ICI 2033



Stade	Pratique	Investissement ferme France, millions €
Elevage	Surface / porc, gisoir	1 077 à 6 872
	Maternité libre	1 509 à 2 520
	Verraterie libre	332 à 908
	Sevrage 28 j	525
	Nidification (toile jute, paille)	3,1 à 396
	< 10 ppm NH3	249 à 3 073

## INVESTISSEMENTS ÉLEVAGE DE POULET DE CHAIR ECC EN FRANCE D'ICI 2033



Surface (000m <sup>2</sup> )	2024	D'ici 2026	De 2026 à 2033	Investissements, millions €
Parc actuel en ECC	1 795			
Parc nécessaire ECC		3 816	1 520	
A rénover		1 332	590	20 + 10 = 30
A construire		689	930	230 + 326 = 556

Source : ABCIS, Crédit Agricole

# LA SENSIBILISATION AUX SUJETS RSE DANS LEUR GLOBALITÉ EST DÉSORMAIS AU CŒUR DES RENDEZ-VOUS CLIENTS

## Exemple de la grille de diagnostic ESG de la CR des Côtes d'Armor

### Analyse extra-financière (critères ESG) des filières agricoles - Crédit Agricole des Côtes d'Armor

Nom de l'exploitation agricole :   
 N° Siren :   
 Nom du client :

Date : 18/10/2024



Pilier	Thème	Question	Exemple ou information	Réponse	Cotation	Preuve d'audit	Commentaire
Environnement	Energie	L'exploitation produit-elle des énergies renouvelables sur site ou a-t-elle souscrit à un contrat d'énergie verte ?	Énergie éolienne : électricité Énergie solaire : électricité et chaleur Biomasse : chauffage (bois-énergie), chaleur et électricité (déchets) Énergie hydraulique : électricité Géothermie : chaleur		0		
	Eau	L'exploitation met-elle en place une gestion raisonnée de l'eau ?	Récupération d'eau, mousses, limiteurs de débit et/ou de pression, irrigation raisonnée, recyclage de l'eau, stockage de l'eau, sélection des variétés ou des espèces de culture adaptées...		0		
	Biodiversité	L'exploitation met-elle en place des actions pour protéger et favoriser la biodiversité sur ses terres ?	Agroforesterie, réduction d'utilisation des pesticides, retard de fauche, faible artificialisation des sols, création de talus, bandes enherbées...		0		
	Déchets	L'exploitation met-elle en place le tri et le recyclage de tous ses déchets ?	Avoir recours à une société spécialisée dans la collecte et le tri des déchets agricoles ; produits phytosanitaires, plastiques, cartons, produits vétérinaires...		0		
	Carbone	L'exploitation est-elle engagée dans une démarche de décarbonation de son activité ?	Réalisation d'un bilan carbone et conduite d'un plan d'action, démarches spécifiques : France Carbon Agri, Ecométhane...		0		
Résultat pilier "Environnement" (sur 10)					0		
Social et Sociétal	Equilibre vie professionnelle et vie privée	L'exploitation est-elle organisée pour permettre au dirigeant de prendre plusieurs jours de congés réguliers tous les ans ?	Il est essentiel de trouver un équilibre vie privée/vie professionnelle afin de répondre aux besoins psychologiques et physiques de l'exploitant. Aussi, pour prendre soin de sa vie sociale et familiale.		0		
	Conditions de travail	L'exploitation dispose-t-elle d'aménagements spécifiques pour favoriser les conditions de travail et d'accueil de ses tiers ? (salariés, conseillers, techniciens...etc.)	Salle de pause et de repas, douche, vestiaires individuels, toilettes, parking, bureau, robotisation des tâches, ergonomie des postes, maintenance du matériel...		0		
	Développement local	L'exploitation favorise-t-elle le développement local dans la conduite de son activité ?	Approvisionnement en local (Bretagne, France), vente directe à la ferme, circuits courts, embauche exclusivement sur le territoire...		0		
	Attentes sociétales	L'exploitation suit-elle un cahier des charges spécifique pour mieux répondre aux attentes sociétales ?	Bien-être animal, gestions des sols, utilisation des produits, conditions de travail...		0		
	Renouvellement des générations	L'exploitation met-elle en place des actions régulières pour favoriser le renouvellement des générations sur le territoire ?	Formation régulière de stagiaires et/ou alternants, réalisation de portes ouvertes, intervention et témoignage sur le territoire, parrainage d'installation des jeunes agriculteurs...		0		
Résultat pilier "Social et Sociétal" (sur 10)					0		





# LE CRÉDIT AGRICOLE A CRÉÉ DES FONDS DÉDIÉS AUX TRANSITIONS AGRI AGRO

Projet sociétal du Groupe CA => Accompagner l'évolution des techniques vers un système agro-alimentaire compétitif et durable

Mise en place en 2023 d'une gamme de fonds de financement, d'investissement et de **garantie** destinés à accompagner :

- **les agriculteurs**, les Coopératives agricoles, et les PME & ETI agro dans leurs trajectoires de transition
- les startups de la deep tech agri-agro

Promouvoir l'attractivité du métier d'agriculteur	Contribuer à la transition vers une alimentation bas carbone	Préserver les ressources naturelles	Faire évoluer nos modes alimentaires	Produire via une économie circulaire
<ul style="list-style-type: none"><li>• Améliorer la <b>qualité de vie des agriculteurs</b> (rémunération, meilleure répartition de la valeur, etc.)</li><li>• Accompagner le <b>renouvellement des générations en agriculture</b> (installation, accès au foncier, etc.)</li></ul>	<ul style="list-style-type: none"><li>• <b>Atténuer</b> les impacts climatiques (trajectoires de décarbonation, séquestration carbone, etc.)</li><li>• <b>S'adapter</b> au changement climatique (diversification des variétés et espèces cultivées, développement de variétés résistantes, etc.)</li><li>• Accompagner les projets de <b>production d'Énergie Renouvelable</b> de nos clients</li></ul>	<ul style="list-style-type: none"><li>• Préserver la <b>biodiversité</b> (biocontrôle, infrastructures agroécologiques, lutte contre la déforestation, etc.)</li><li>• Préserver les <b>sols</b> (agriculture régénératrice, fertilisation, couverture des sols, etc.)</li><li>• Préserver les ressources en <b>eau</b> (irrigation de précision, réduction de la pollution des eaux, stockage, etc.)</li><li>• Protéger le <b>bien-être animal</b></li></ul>	<ul style="list-style-type: none"><li>• Maîtriser les risques dans la <b>chaîne d'approvisionnement</b> – (chaînes d'approvisionnement durables, traçabilité - blockchain, etc.)</li><li>• Protéger la <b>santé des consommateurs</b> (sécurité sanitaire, simplification des recettes, etc.)</li><li>• Améliorer la <b>transparence</b> (labellisation, communication, etc.)</li></ul>	<ul style="list-style-type: none"><li>• Développer les <b>circuits courts</b></li><li>• Réduire le <b>gaspillage alimentaire</b></li><li>• Réduire l'impact des <b>emballages</b> (vrac, consignes, etc.)</li></ul>

## Exemples

- ✓ Equipement bâtiments d'élevage: lumière naturelle, maternités liberté, climatisation, isolation toiture pour limiter l'impact du soleil et de la chaleur, filtres à air/dépoussiéreurs
- ✓ Matériel de lutte contre le stress thermique (par ex. ventilation, ombrage, brumisation/douchage, matelas rafraichissants, ...)
- ✓ Equipement des espaces de plein air des animaux (gestion des accès)
- ✓ ...

# CONCLUSION : LE CRÉDIT AGRICOLE EST UN ACTEUR MAJEUR DE L'INVESTISSEMENT DES ÉLEVAGES DANS LE BIEN-ÊTRE ANIMAL – L'APPROCHE SE VEUT PRAGMATIQUE



- L'élevage doit se moderniser et investir, embarquant directement ou indirectement naturellement le confort et le bien-être animal
- Très bonne connaissance des enjeux actuels et à venir pour un conseil avisé et une sensibilisation (évolution probable de la législation, des cahiers des charges et des reportings, réalités de terrain)
- Souci de la cohérence du projet et du juste retour à l'éleveur
- Des outils d'ingénierie financière sont mis à disposition pour promouvoir les investissements de transition incluant le BEA

MERCI DE VOTRE ATTENTION

## CONTACTS



.....  
Béatrice EON de CHEZELLES  
*Experte filières animales*

- Email : [beatrice.eondechezelles@credit-agricole-sa.fr](mailto:beatrice.eondechezelles@credit-agricole-sa.fr)
- Tél. : 01 43 23 61 39