

"Le bien-être animal et des éleveurs : une approche intégrée et éco-conçue dans le développement des solution Bioret Corp"

Couchouron Alysson

Coordinatrice d'étude expérimentale



LIT EXPERT 4ème édition



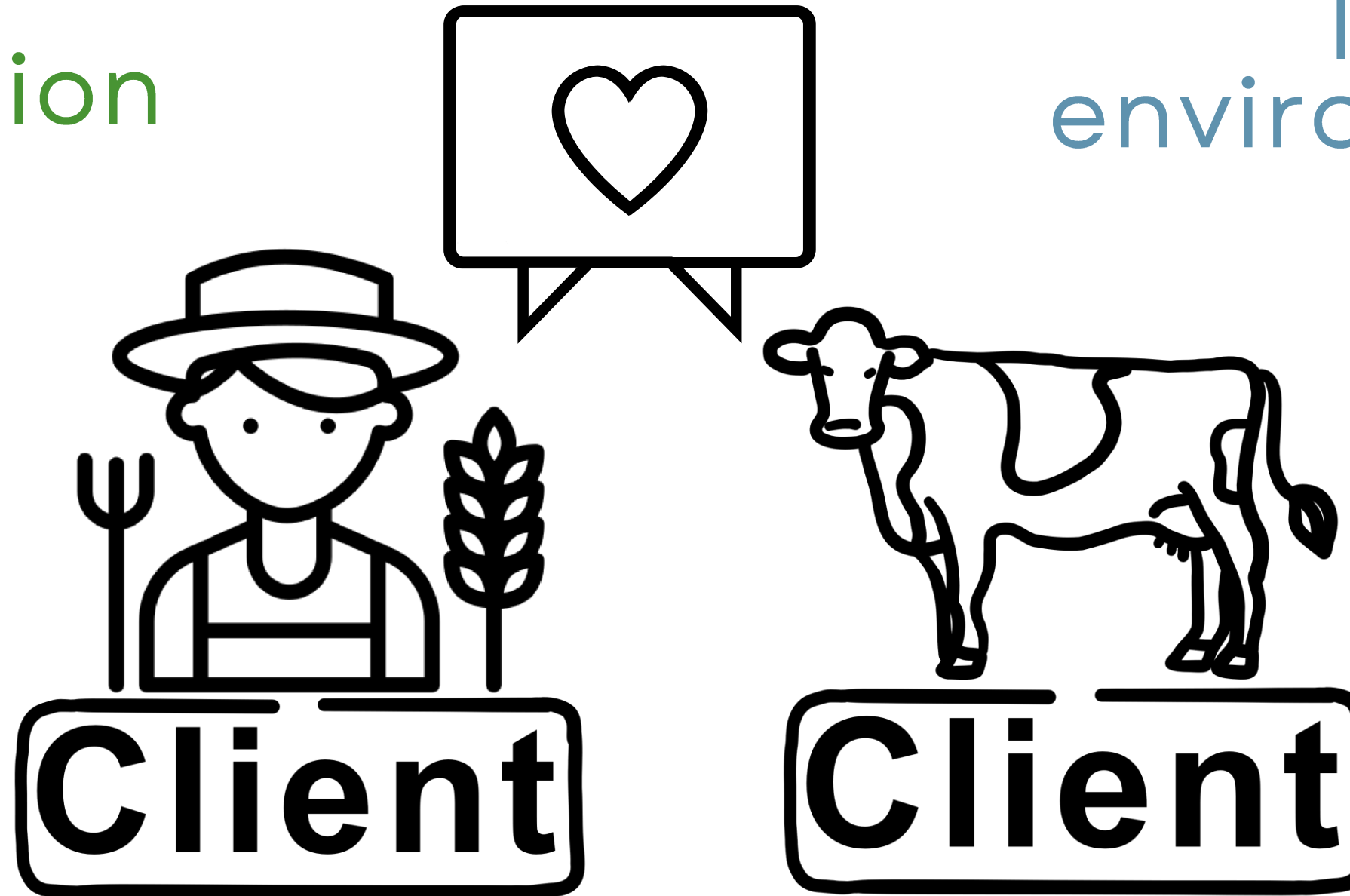
22 et 23 octobre 2024

Introduction



Éco-conception

Impacts
environnementaux



Bien être

Le lien entre bien-être animal et bien-être de l'éleveur.



Le principe : One Welfare.

Conditions de travail et de vie satisfaisantes

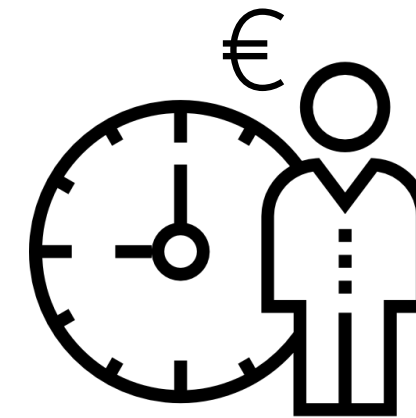
Éleveurs :
acteurs centraux du bien-être animal



Éleveur en bonne santé physique et mentale.

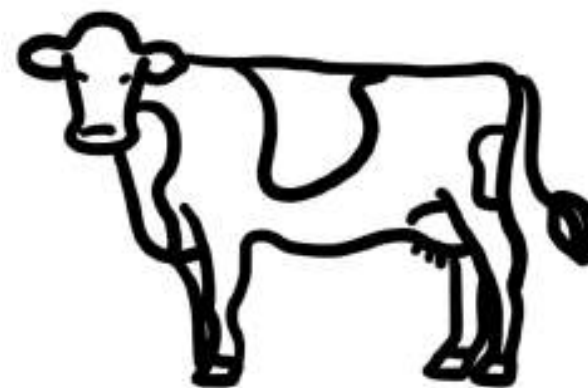


Équilibre personnel/professionnel



Bien-être financier, baisse de la charge de travail.

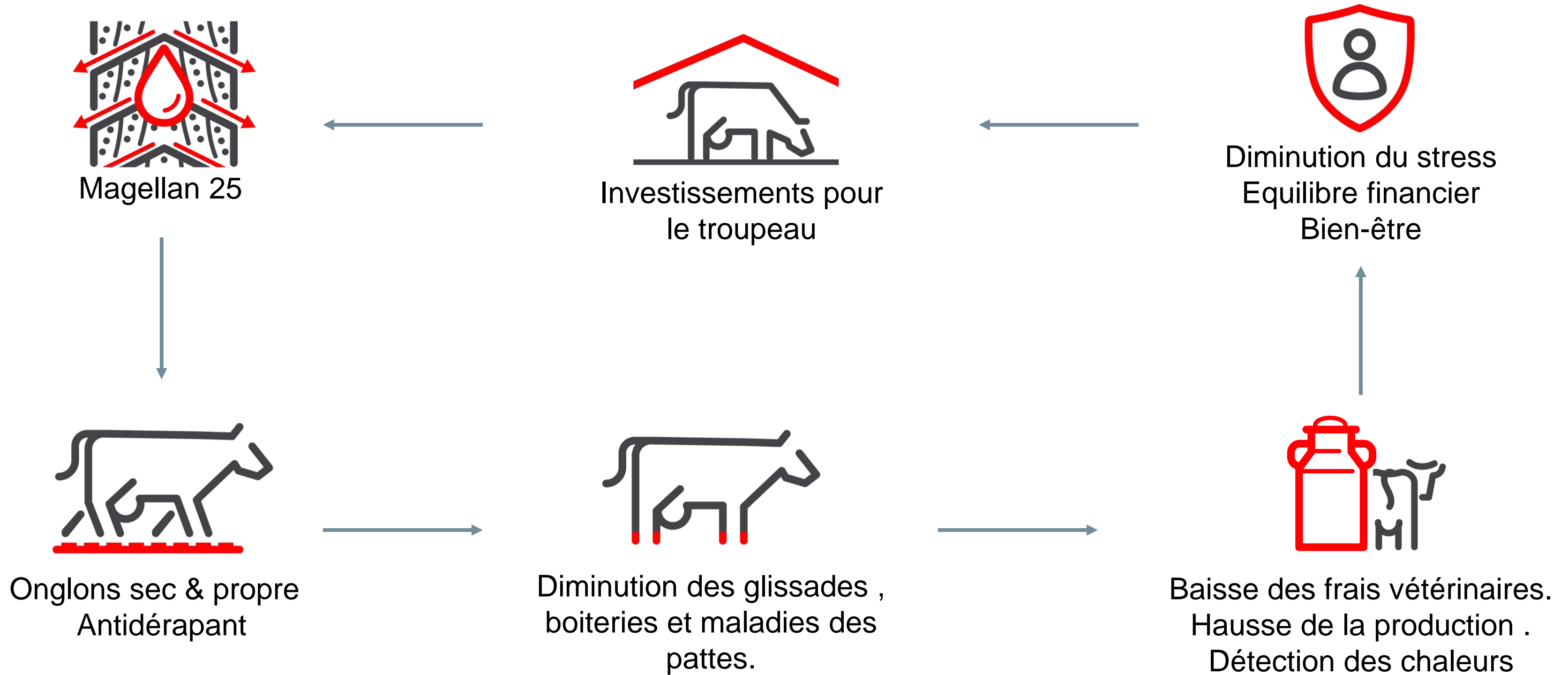
Réponds aux besoins de ses animaux



Confort et santé du troupeau

Hausse de la productivité, moins de frais vétérinaires etc.

Exemple : Le rôle d'un sol adapté



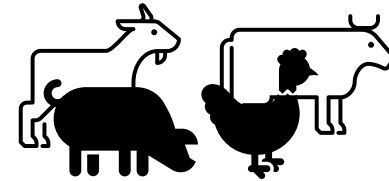
Comprendre les besoins physiologiques et comportementaux de l'animal



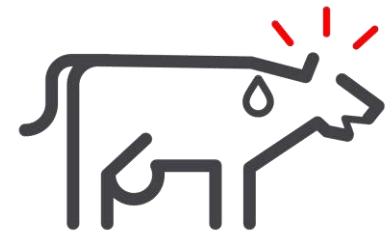
Développer des solutions pour le bien-être

Besoins spécifiques:

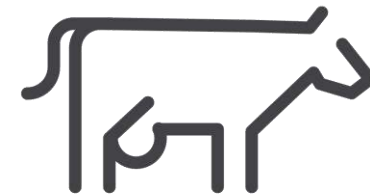
- Physiologiques : alimentation, zone d'habitat etc.
- Comportementaux : Groupe sociaux ou non, jeux, grooming etc.



Espèce ?



1- Problématique: Les vaches se blessent sur les rebords du bâtiment et l'équipement.



2- Connaissance de l'espèce: Les ruminants ont besoin de se gratter afin d'éliminer les parasites externes et la saleté. Cela permet également une meilleure circulation sanguine, et une baisse du stress.

Solutions:

- Aménagement des bâtiments et espace extérieur.
 - Adaptation de l'alimentation
 - Enrichissement
 - Interaction homme/animal



3- Solution: Un enrichissement pouvant se placer sur les zones problématiques du bâtiment, permettant d'exprimer le comportement naturel : Le Grat'O Gratte.

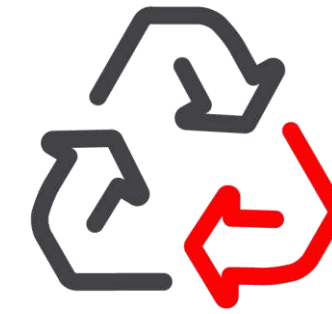
Importance sociale et économique de l'enrichissement du milieu



Enrichissement et image sociétale



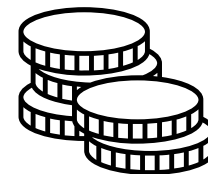
Bien être animal



**Matériaux recyclés et recyclable
Durabilité des produits**



Baisse de l'impact écologique



Rentabilité



Image positive

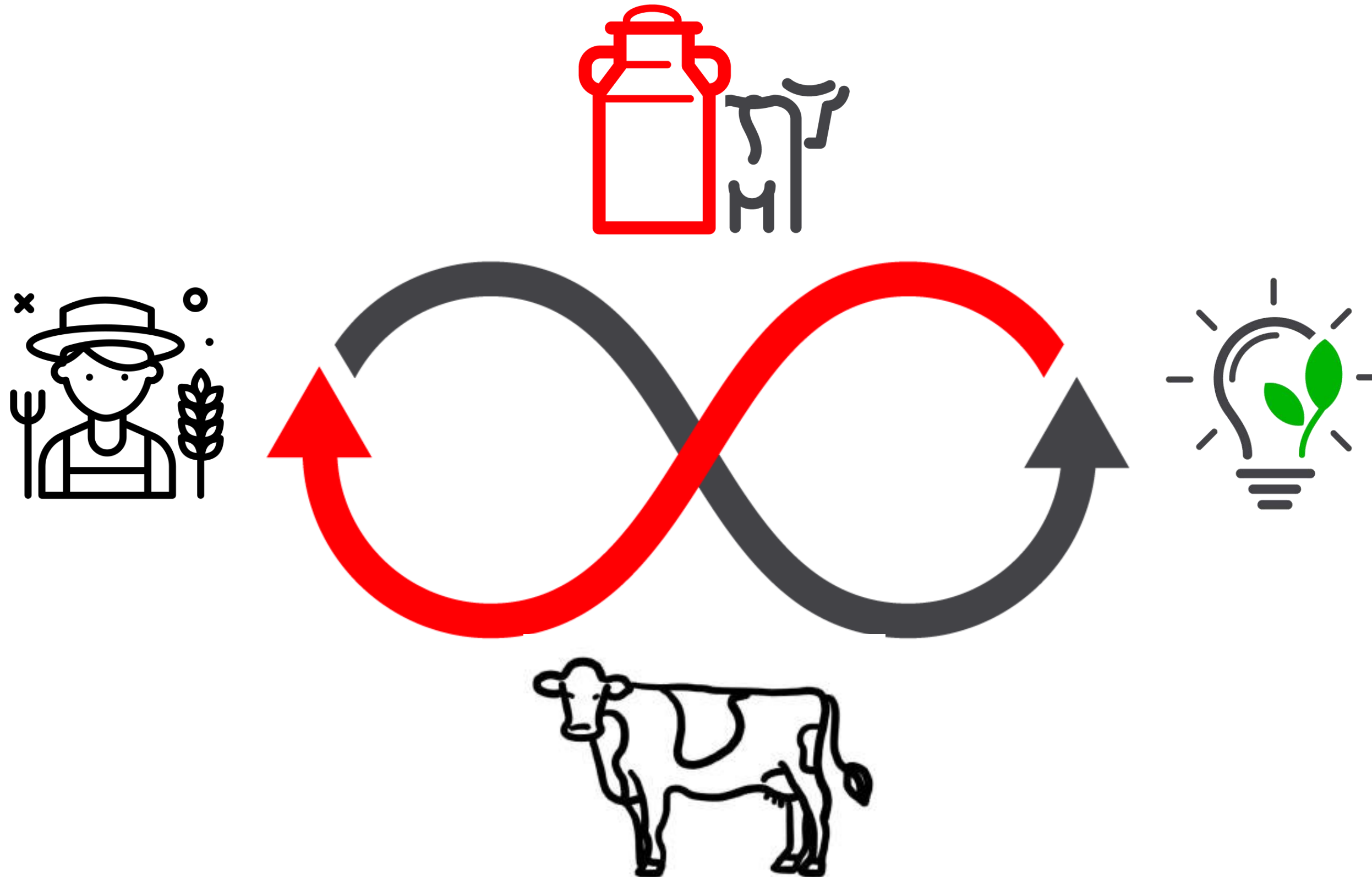


**Modèle agricole plus durable
&
Respectueux de la planète**

Valeur ajoutée pour l'éleveur et l'animal



Contribution à l'écosystème agricole



Conclusion

